



euronobre.

QUEM SOMOS

A Euronobre nascida em 2007, está sediada na cidade de Bento Gonçalves/RS, na Serra Gaúcha, abrangendo o principal e maior polo moveleiro do país. Possui uma área de produção com mais de 2300m² para o desenvolvimento de seu produto.

Somos uma empresa atuante no desenvolvimento de produtos em vidros e alumínio. Possuímos modernos processos de fabricação, utilizando máquinas de última geração e mão de obra especializada em sua variada linha de produção, investindo sempre em novas tecnologias.

A Euronobre visa a busca incessante das tendências de design e decoração, idealizando sempre transpor a qualidade e a inovação no final de cada produto criado e desenvolvido, garantido assim, produtos com qualidade e acabamentos superiores.

Parceria e compromisso são palavras que definem bem nossa filosofia de trabalho, investindo em produtos que geram tranquilidade numa relação de efetivo sucesso com cada cliente. A valorização dos móveis e ambientes é consequência natural que a Euronobre fica feliz em proporcionar durante esses 10 anos de empresa.



www.euronobre.com.br

SUMÁRIO

Perfil *Pág.*

EU.30	07
EU.211	08
EU.45	09
EU.35	11
EU.40	13
EU.32G	15
EU.32P	17
EU.230	19
EU.31	20
EU.05	21
EU.32	22
EU.60	24
EU.51	25
CABIDEIRO EDITÁVEL	26
LED	28

Shape Metalon *Pág.*

SHAPE METALON	30
---------------------	----

Divisor de Ambientes *Pág.*

CORCOVADO	37
SOTTILE	39
EUROOM	41
EUROMAX	42
PIVOTANTE DE PASSAGEM COLLINA	43

Puxador *Pág.*

QUATTRO	49
CURVO	50
LEE	51
PINO	52
FILETADO	53
ETNA	54
NEVADA	55
230	56
GOLA	56
PIANO	57
CAVA J / CAVA U	58

Ripado Slim *Pág.*

RIPADO SLIM	59
-------------------	----

Boiserie *Pág.*

BOISERIE	63
----------------	----

Sistemas Movie *Pág.*

PORTA MOVIE	69
PAINEL MOVIE	71

Espelho Camarim *Pág.*

CAMARIM	76
---------------	----

EIFFEL	78
DUOMO	79
REDONDO	80
PELLE	82
LOTUS	83
MOONSHINE	84
ZEUS	85
PACCO	86
RAVINA	87
APOLO	88
MAIA	89
OLIMPO	90
VESÚVIO	91

Módulo Glass *Pág.*

MÓDULO GLASS	92
--------------------	----

Prateleira Iluminada *Pág.*

PREMIUM	96
ECO	98

Travessa *Pág.*

TRAVESSA APARENTE	101
TRAVESSA PELE	102

SUMÁRIO

TRAVESSA APARENTE	
PARA PERFIL DIVISOR DE AMBIENTES.....	102

Painel Para Parede *Pág.*

PAINEL PARA PAREDE	103
--------------------------	-----

Trilho *Pág.*

TRILHO 2 VIAS SUPERIOR	108
TRILHO 2 VIAS INFERIOR	108
TRILHO 1 VIA SUPERIOR	109
TRILHO 1 VIA INFERIOR	109
TRILHO 1 VIA DE EMBUTIR	110
TRILHO 2 VIAS SUPERIOR AGILITY	110
TRILHO 2 VIAS INFERIOR AGILITY	111
TRILHO 1 VIA SUPERIOR AGILITY	111
TRILHO 1 VIA INFERIOR AGILITY	112
TRILHO 2 VIAS SUPERIOR EUROMAX.....	112
TRILHO 2 VIAS INFERIOR EUROMAX.....	113
TRILHO SUSPENSO.....	113
TRILHO SUSPENSO TOP	114
TRILHO LINEA SUPERIOR E INFERIOR	115
TRILHO SUPERIOR FLUTUE	116
TRILHO INFERIOR FLUTUE	116

Kit *Pág.*

KIT DESLIZANTE SLIM	118
---------------------------	-----

KIT DESLIZANTE SLIM EXTERNO	119
KIT DESLIZANTE AGILITY	120
KIT DESLIZANTE AGILITY EXTERNO	121
KIT DESLIZANTE SUSPENSO	122
KIT DESLIZANTE SUSPENSO TOP	
COM AMORTECEDOR	123
KIT FLUTUE	124
KIT LINEA.....	125
KIT DESLIZANTE FLAT.....	127
KIT DESLIZANTE MÃO AMIGA	129
KIT DESLIZANTE LEVE	130
KIT DESLIZANTE EUROMAX CHÃO	131

Amortecedor *Pág.*

AMORTECEDOR	133
AMORTECEDOR AGILITY	133
AMORTECEDOR SISTEMA LEVE	134

Espelhos Orgânicos *Pág.*

ACRE	136
ARACAJÚ	137
BAHIA	138
FORTALEZA	139
GOIÂNIA	140
MACAPÁ	141
PARAÍBA	142

PARANÁ	143
RECIFE	144
SALVADOR	145
VITÓRIA	146

Pedra Dekton *Pág.*

PEDRA DEKTON	147
--------------------	-----

Impressão em Vidro *Pág.*

IMPRESSÃO EM VIDRO	151
--------------------------	-----

Acessórios *Pág.*

PITON 6, 8, 10 E 12MM.....	158
PITON PARA ESPELHO	158
ACESSÓRIOS DIVERSOS	159

Cantos de Vidro *Pág.*

CANTOS DE VIDRO	161
-----------------------	-----

Considerações Técnicas *Pág.*

CONSIDERAÇÕES TÉCNICAS	163
------------------------------	-----



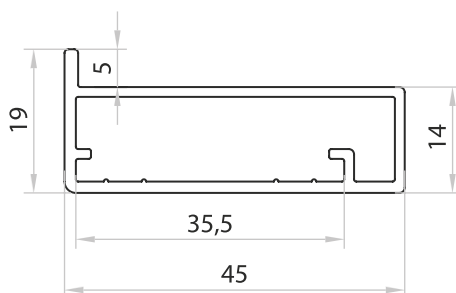
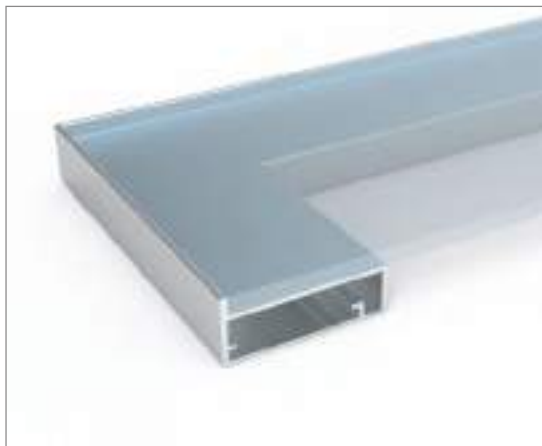
porta de giro / porta de correr / frente de gaveta



PERFIL



págs. 07 à 28



Descrição

- Indicado para portas de giro, frentes de gaveta e portas de correr em armário. Não recomendado como divisória de ambiente.
- Aceita puxador usinado no alumínio modelos: Puxador ETNA (usinado no vidro), Curvo Embutido, Reto Embutido, Pino Embutido, Colado Plano e Touch.
- Aceita vidros de 4mm encaixados no perfil.
- Para vidros translúcidos a borda é pintada.
- **Disponível também nas cores Champanhe, Inox, Preto e Colorido Pintado.**

Dimensões

Portas com dobradiças e frentes de gaveta.

Altura máxima indicada	2700mm
Altura mínima indicada	110mm
Largura máxima indicada	700mm
Largura mínima indicada	110mm

Dimensões

Porta deslizante.

Altura máxima indicada	2700mm
Altura mínima indicada	500mm
Largura máxima indicada	1000mm
Largura mínima indicada	500mm

Cálculos de descontos e cobertura do perfil nos sistemas de correr

Sistema deslizante slim / altura vão interno - 32mm

Sistema deslizante agility / altura vão interno - 53mm

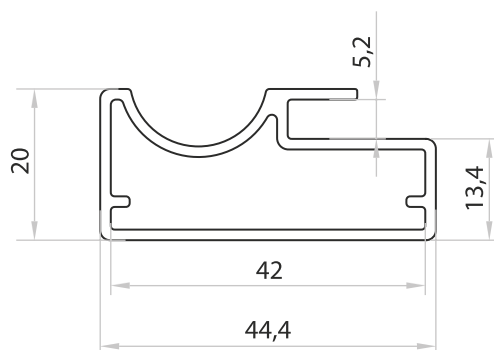
Sistema deslizante leve / altura vão interno - 16mm (quando utilizado com trilho inferior, na parte superior e inferior do vão)

Sistema deslizante leve / altura vão interno - 10mm (quando utilizado com trilho de embutir, na parte superior e inferior do vão)

Sistema deslizante Flutue / altura "externa do móvel" + 88mm (consultar dimensões de roda pé e roda forro)

Sistema deslizante Flat/ altura vão interno + 36mm (para caixa do móvel com espessura de 18mm) / + 40mm (para caixa do móvel com espessura de 20mm)

EU.211



Descrição

- Indicado para portas de correr em armário, não recomendado como divisória de ambiente.
- Não necessita puxador, pois o próprio perfil já possui esta função nos 4 lados.
- Aceita vidros de 4mm encaixado no perfil.
- Permite o transpasse total no deslizar devido a não utilização de puxador sobressalente.
- Ao utilizar este perfil com vidros incolores, reflecta e acidatos, aparece o sombreamento do perfil nas costas do vidro.
- **Disponível também nas cores Champanhe, Inox, Preto e Colorido Pintado.**

Dimensões

Porta deslizante.

Altura máxima indicada	2700mm
Altura mínima indicada	500mm
Largura máxima indicada	1000mm
Largura mínima indicada	500mm

Cálculos de descontos e cobertura do perfil nos sistemas de correr

Sistema deslizante slim / altura vão interno - 32mm

Sistema deslizante agility / altura vão interno - 53mm

Sistema deslizante leve / altura vão interno - 16mm (quando utilizado com trilho inferior, na parte superior e inferior do vão)

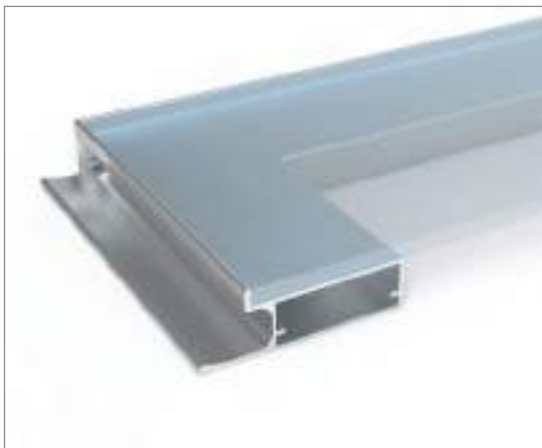
Sistema deslizante leve / altura vão interno - 10mm (quando utilizado com trilho de embutir, na parte superior e inferior do vão)

Sistema deslizante Flat/ altura vão interno + 36mm (para caixa do móvel com espessura de 18mm) / + 40mm (para caixa do móvel com espessura de 20mm)

EU.45

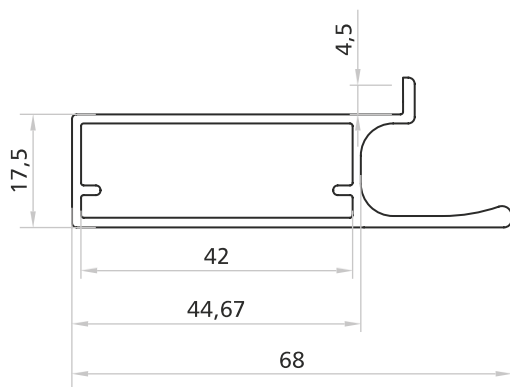


EU.45



Descrição

- Indicado para portas de giro, frentes de gaveta e portas de correr em armário. Não recomendado como divisória de ambiente.
- Não necessita puxador, pois o próprio perfil já possui esta função.
- Aceita vidros de 4mm encaixados no perfil.
- Para vidros translúcidos a borda é pintada.
- **Disponível também nas cores Champanhe, Inox e Colorido Pintado.**



Dimensões

Portas com dobradiças e frentes de gaveta.

Altura máxima indicada	2700mm
Altura mínima indicada	150mm
Largura máxima indicada	700mm
Largura mínima indicada	150mm

Dimensões

Porta deslizante.

Altura máxima indicada	2700mm
Altura mínima indicada	500mm
Largura máxima indicada	1000mm
Largura mínima indicada	500mm

Cálculos de descontos e cobertura do perfil nos sistemas de correr

Sistema deslizante slim / altura vão interno - 32mm

Sistema deslizante agility / altura vão interno - 53mm

Sistema deslizante leve / altura vão interno - 16mm (quando utilizado com trilho inferior, na parte superior e inferior do vão)

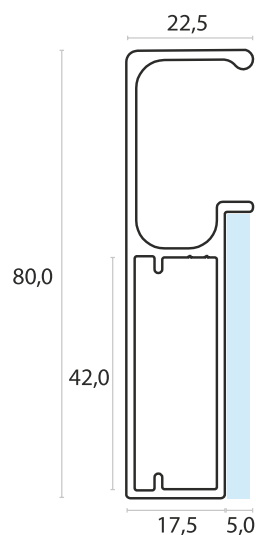
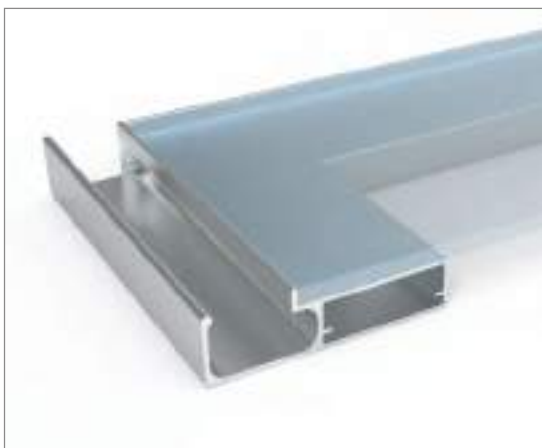
Sistema deslizante leve / altura vão interno - 10mm (quando utilizado com trilho de embutir, na parte superior e inferior do vão)

Sistema deslizante Flutue / altura "externa do móvel" + 88mm (consultar dimensões de roda pé e roda forro)

Sistema deslizante Flat/ altura vão interno + 36mm (para caixa do móvel com espessura de 18mm) / + 40mm (para caixa do móvel com espessura de 20mm)

EU.35





Descrição

- Indicado para portas de giro, frentes de gaveta e portas de correr em armário, não recomendado como divisória de ambiente.
- Não necessita puxador, pois o próprio perfil já possui esta função.
- Aceita vidros de 4mm encaixado no perfil.
- Para vidros translúcidos a borda é pintada.
- **Disponível também na cor Champanhe e Colorido Pintado.**

Dimensões

Portas com dobradiças e frentes de gaveta.

Altura máxima indicada	2700mm
Altura mínima indicada	150mm
Largura máxima indicada	700mm
Largura mínima indicada	150mm

Dimensões

Porta deslizante.

Altura máxima indicada	2700mm
Altura mínima indicada	500mm
Largura máxima indicada	1000mm
Largura mínima indicada	500mm

Cálculos de descontos e cobertura do perfil nos sistemas de correr

Sistema deslizante slim / altura vão interno - 32mm

Sistema deslizante agility / altura vão interno - 53mm

Sistema deslizante leve / altura vão interno - 16mm (quando utilizado com trilho inferior, na parte superior e inferior do vão)

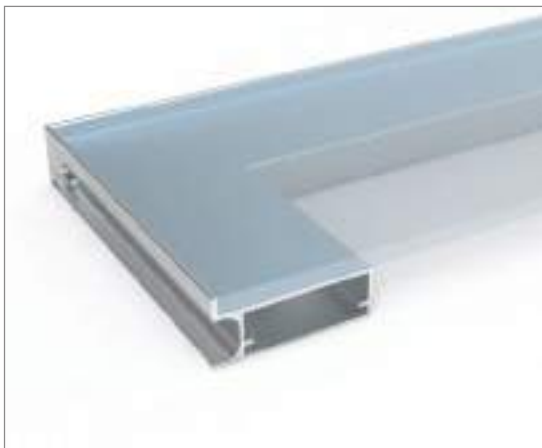
Sistema deslizante leve / altura vão interno - 10mm (quando utilizado com trilho de embutir, na parte superior e inferior do vão)

Sistema deslizante Flutue / altura "externa do móvel" + 88mm (consultar dimensões de roda pé e roda forro)

Sistema deslizante Flat/ altura vão interno + 36mm (para caixa do móvel com espessura de 18mm) / + 40mm (para caixa do móvel com espessura de 20mm)

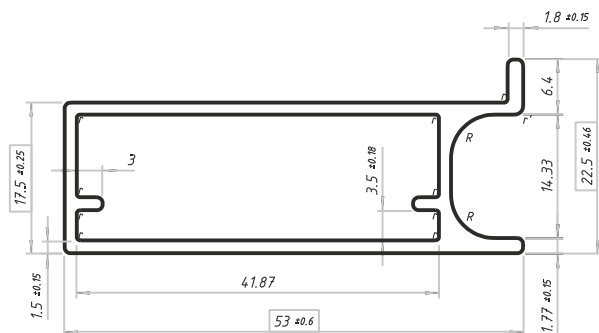
EU.40





Descrição

- Indicado para portas de giro, frentes de gaveta e portas de correr em armário, não recomendado como divisória de ambiente.
- Não necessita puxador, pois o próprio perfil já possui esta função.
- Aceita vidros de 4mm encaixado no perfil.
- Para vidros translúcidos a borda é pintada.
- **Disponível também nas cores Colorido Pintado.**



Dimensões

Portas com dobradiças e frentes de gaveta.

Altura máxima indicada	2700mm
Altura mínima indicada	150mm
Largura máxima indicada	700mm
Largura mínima indicada	150mm

Dimensões

Porta deslizante.

Altura máxima indicada	2700mm
Altura mínima indicada	500mm
Largura máxima indicada	1000mm
Largura mínima indicada	500mm

Cálculos de descontos e cobertura do perfil nos sistemas de correr

Sistema deslizante slim / altura vão interno - 32mm

Sistema deslizante agility / altura vão interno - 53mm

Sistema deslizante leve / altura vão interno - 16mm (quando utilizado com trilho inferior, na parte superior e inferior do vão)

Sistema deslizante leve / altura vão interno - 10mm (quando utilizado com trilho de embutir, na parte superior e inferior do vão)

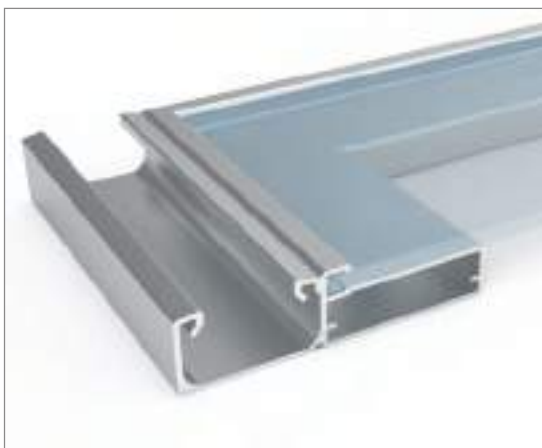
Sistema deslizante Flutue / altura "externa do móvel" + 88mm (consultar dimensões de roda pé e roda forro)

Sistema deslizante Flat/ altura vão interno + 36mm (para caixa do móvel com espessura de 18mm) / + 40mm (para caixa do móvel com espessura de 20mm)

EU.32G

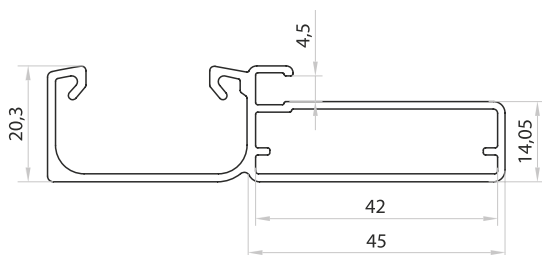


EU.32G



Descrição

- Indicado para portas de giro, frentes de gaveta e portas de correr em armário, não recomendado como divisória de ambiente.
- Não necessita puxador, pois o próprio perfil já possui esta função.
- Aceita vidros de 4mm encaixado no perfil.
- Permite o transpasse total no deslizar devido não utilização de puxador sobressalente.
- Ao utilizar este perfil com vidros incolores, reflecta e acidatos aparece o sombreamento do perfil nas costas do vidro.
- Disponível também nas cores **Champanhe, Inox e Colorido Pintado**.



Dimensões

Portas com dobradiças e frentes de gaveta.

Altura máxima indicada	2700mm
Altura mínima indicada	110mm
Largura máxima indicada	700mm
Largura mínima indicada	110mm

Dimensões

Porta deslizante.

Altura máxima indicada	2700mm
Altura mínima indicada	500mm
Largura máxima indicada	1000mm
Largura mínima indicada	500mm

Cálculos de descontos e cobertura do perfil nos sistemas de correr

Sistema deslizante slim / altura vão interno - 32mm

Sistema deslizante agility / altura vão interno - 53mm

Sistema deslizante leve / altura vão interno - 16mm (quando utilizado com trilho inferior, na parte superior e inferior do vão)

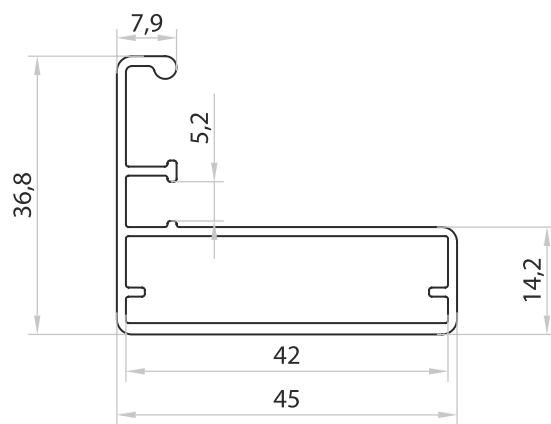
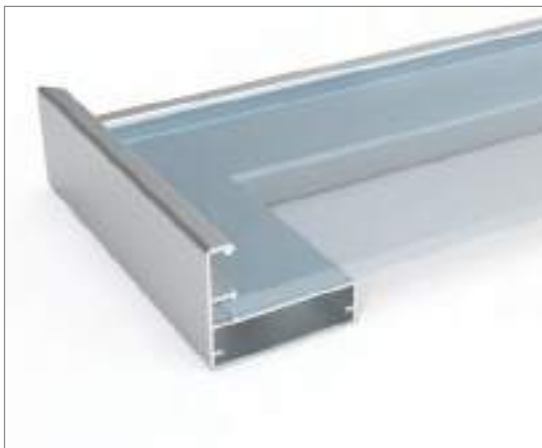
Sistema deslizante leve / altura vão interno - 10mm (quando utilizado com trilho de embutir, na parte superior e inferior do vão)

Sistema deslizante Flat/ altura vão interno + 36mm (para caixa do móvel com espessura de 18mm) / + 40mm (para caixa do móvel com espessura de 20mm)

EU.32P



EU.32P



Descrição

- Indicado para portas de giro, frentes de gaveta e portas de correr em armário, não recomendado como divisória de ambiente.
- Não necessita puxador, pois o próprio perfil já possui esta função.
- Aceita vidros de 4mm encaixado no perfil.
- Permite o transpasse total no deslizar devido a não utilização de puxador sobressalente.
- Ao utilizar este perfil com vidros incolores, reflecta e acidatos aparece o sombreamento do perfil nas costas do vidro.
- Quando aplicado na horizontal da porta de giro, não pode ser todo o tamanho.
- **Disponível também nas cores Colorido Pintado.**

Dimensões

Portas com dobradiças e frentes de gaveta.

Altura máxima indicada	2700mm
Altura mínima indicada	110mm
Largura máxima indicada	700mm
Largura mínima indicada	110mm

Dimensões

Porta deslizante.

Altura máxima indicada	2700mm
Altura mínima indicada	500mm
Largura máxima indicada	1000mm
Largura mínima indicada	500mm

Cálculos de descontos e cobertura do perfil nos sistemas de correr

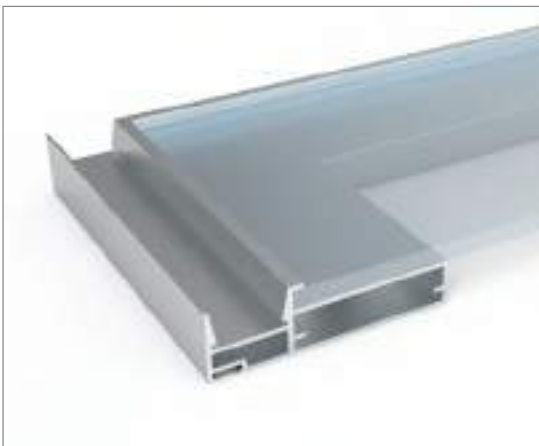
Sistema deslizante slim / altura vão interno - 32mm

Sistema deslizante agility / altura vão interno - 53mm

Sistema deslizante leve / altura vão interno - 16mm (quando utilizado com trilho inferior, na parte superior e inferior do vão)

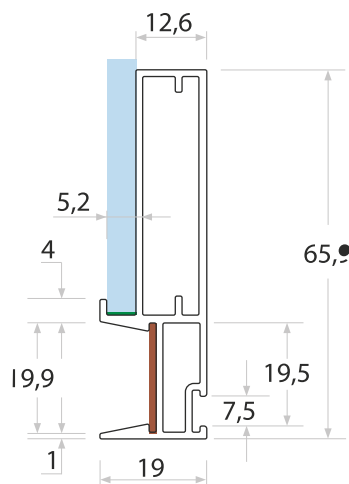
Sistema deslizante leve / altura vão interno - 10mm (quando utilizado com trilho de embutir, na parte superior e inferior do vão)

Sistema deslizante Flat/ altura vão interno + 36mm (para caixa do móvel com espessura de 18mm) / + 40mm (para caixa do móvel com espessura de 20mm)



Descrição

- Indicado para portas de correr em armário, não recomendado como divisória de ambiente.
- Não necessita puxador, pois o próprio perfil já possui esta função.
- Aceita vidros de 4mm encaixado no perfil.
- Permite o transpasse total no deslizar devido a não utilização de puxador sobressalente.
- Ao utilizar este perfil com vidros incolores, reflecta e acidatos aparece o sombreamento do perfil nas costas do vidro.
- Disponível também nas cores Colorido Pintado.



Dimensões

Porta deslizante.

Altura máxima indicada	2700mm
Altura mínima indicada	500mm
Largura máxima indicada	1000mm
Largura mínima indicada	500mm

Cálculos de descontos e cobertura do perfil nos sistemas de correr

Sistema deslizante slim / altura vão interno - 32mm

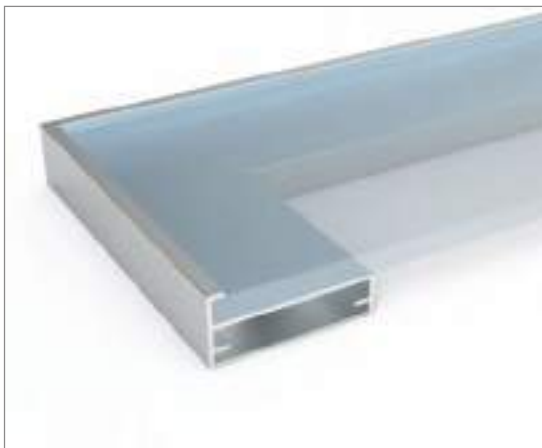
Sistema deslizante agility / altura vão interno - 53mm

Sistema deslizante leve / altura vão interno - 16mm (quando utilizado com trilho inferior, na parte superior e inferior do vão)

Sistema deslizante leve / altura vão interno - 10mm (quando utilizado com trilho de embutir, na parte superior e inferior do vão)

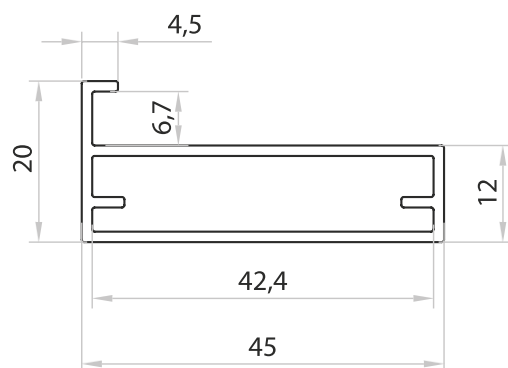
Sistema deslizante Flat/ altura vão interno + 36mm (para caixa do móvel com espessura de 18mm) / + 40mm (para caixa do móvel com espessura de 20mm)

EU.31



Descrição

- Indicado para portas de giro, frentes de gaveta e portas de correr em armário. Não recomendado como divisória de ambiente.
- Aceita puxador usinado no alumínio modelos: Puxador ETNA (usinado no vidro), Curvo Embutido, Pino Embutido, Colado Plano e Touch.
- Aceita vidros de 4mm encaixados no perfil.
- Ao utilizar este perfil com vidros incolores, reflecta e acidatos aparece o sombreamento do perfil nas costas do vidro.
- **Disponível também nas cores Colorido Pintado.**



Dimensões

Portas com dobradiças e frentes de gaveta.

Altura máxima indicada	2700mm
Altura mínima indicada	110mm
Largura máxima indicada	700mm
Largura mínima indicada	110mm

Dimensões

Porta deslizante.

Altura máxima indicada	2700mm
Altura mínima indicada	500mm
Largura máxima indicada	1000mm
Largura mínima indicada	500mm

Cálculos de descontos e cobertura do perfil nos sistemas de correr

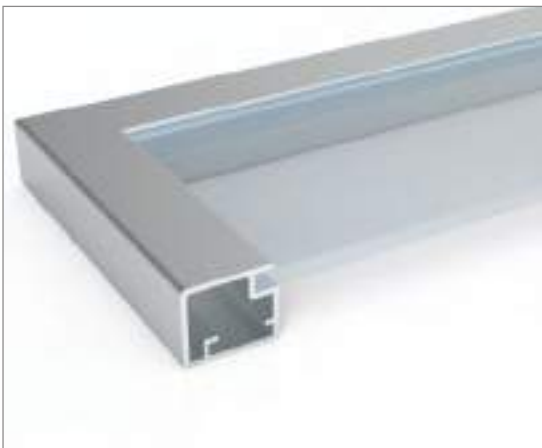
Sistema deslizante slim / altura vão interno - 32mm

Sistema deslizante agility / altura vão interno - 53mm

Sistema deslizante leve / altura vão interno - 16mm (quando utilizado com trilho inferior, na parte superior e inferior do vão)

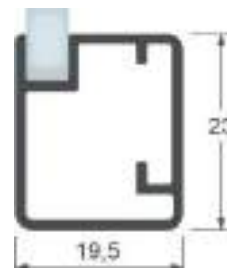
Sistema deslizante leve / altura vão interno - 10mm (quando utilizado com trilho de embutir, na parte superior e inferior do vão)

Sistema deslizante Flat/ altura vão interno + 36mm (para caixa do móvel com espessura de 18mm) / + 40mm (para caixa do móvel com espessura de 20mm)



Descrição

- Indicado para portas de giro e frentes de gaveta, não recomendado como porta deslizante e divisória de ambiente.
- Aceita puxador aplicado somente no perfil de alumínio, modelo "curvo, alça ou pingo".
- Aceita vidros de 4mm encaixados no perfil.
- **Disponível também nas cores Colorido Pintado.**



Dimensões

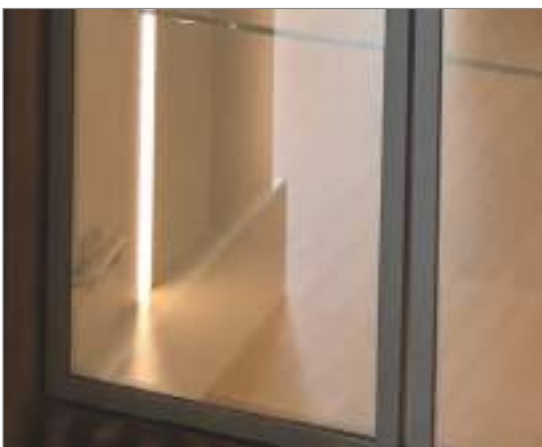
Portas com dobradiças e frentes de gaveta.

Altura máxima indicada **2700mm**

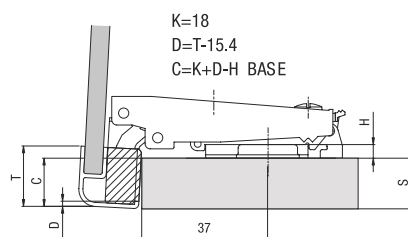
Altura mínima indicada **110mm**

Largura máxima indicada **700mm**

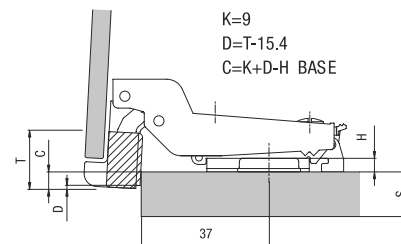
Largura mínima indicada **110mm**



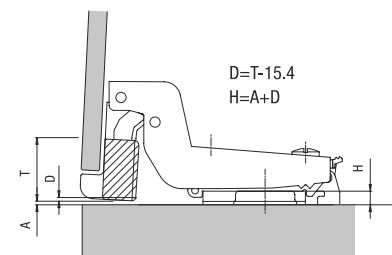
Dobradiça DO05 Reta



DO10 Curva

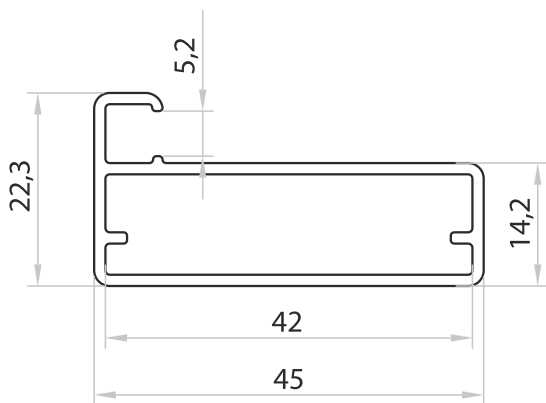
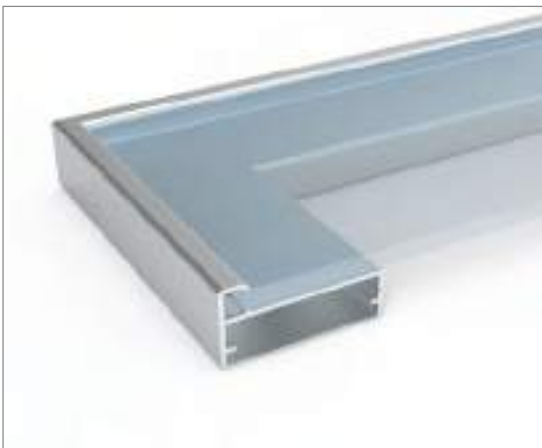


DO15 Super Curva



EU.32





Descrição

- Indicado para portas de giro, frentes de gaveta e portas de correr em armário. Não recomendado como divisória de ambiente.
- Aceita puxador usinado no alumínio modelos: Puxador ETNA (usinado no vidro), Curvo Embutido, Pino Embutido, Colado Piano e Touch.
- Aceita vidros de 4mm encaixados no perfil.
- Ao utilizar este perfil com vidros incolores, reflecta e acidatos aparece o sombreamento do perfil nas costas do vidro.
- Disponível também nas cores **Champanhe, Inox, Preto e Colorido Pintado.**

Dimensões

Portas com dobradiças e frentes de gaveta.

Altura máxima indicada	2700mm
Altura mínima indicada	110mm
Largura máxima indicada	700mm
Largura mínima indicada	110mm

Dimensões

Porta deslizante.

Altura máxima indicada	2700mm
Altura mínima indicada	500mm
Largura máxima indicada	1000mm
Largura mínima indicada	500mm

Cálculos de descontos e cobertura do perfil nos sistemas de correr

Sistema deslizante slim / altura vão interno - 32mm

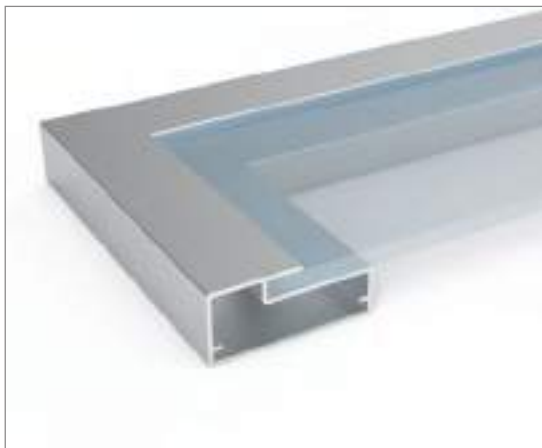
Sistema deslizante agility / altura vão interno - 53mm

Sistema deslizante leve / altura vão interno - 16mm (quando utilizado com trilho inferior, na parte superior e inferior do vão)

Sistema deslizante leve / altura vão interno - 10mm (quando utilizado com trilho de embutir, na parte superior e inferior do vão)

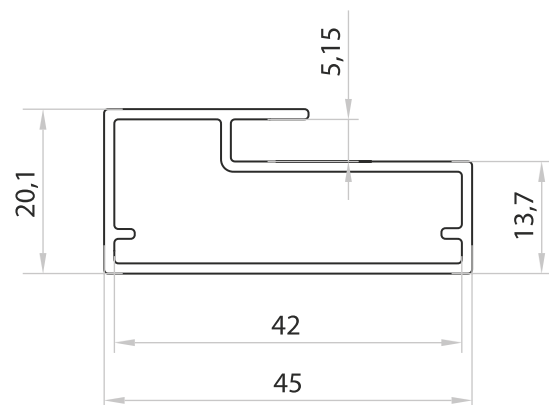
Sistema deslizante Flat/ altura vão interno + 36mm (para caixa do móvel com espessura de 18mm) / + 40mm (para caixa do móvel com espessura de 20mm)

EU.60



Descrição

- Indicado para portas de giro e frentes de gaveta, não recomendado como porta deslizante e divisória de ambiente.
- Aceita puxador aplicado somente no perfil de alumínio, modelo "alça" ou "pingo".
- Aceita vidros de 4mm encaixado no perfil.
- Ao utilizar este perfil com vidros incolores, reflecta e acidatos aparece o sombreamento do perfil nas costas do vidro.
- **Disponível também nas cores Colorido Pintado.**



Dimensões

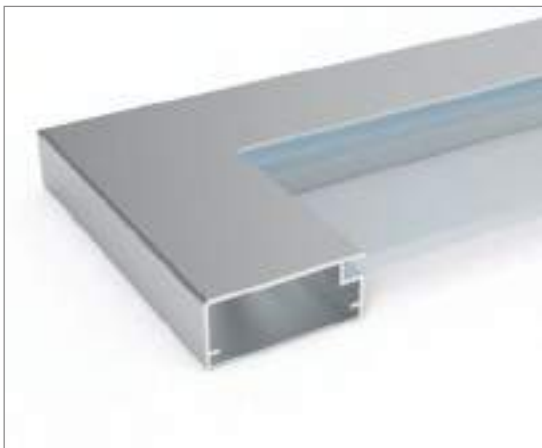
Portas com dobradiças e frentes de gaveta.

Altura máxima indicada **2700mm**

Altura mínima indicada **110mm**

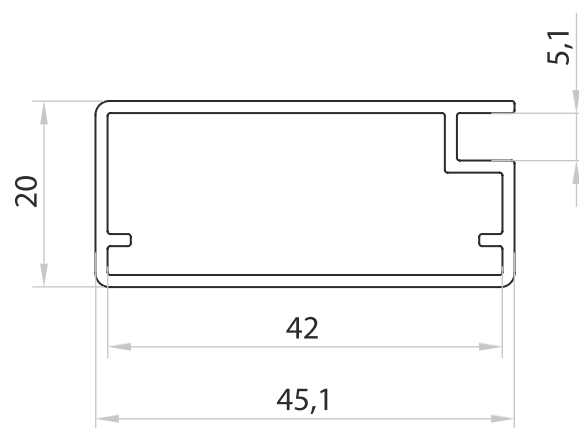
Largura máxima indicada **700mm**

Largura mínima indicada **110mm**



Descrição

- Indicado para portas de giro e frentes de gaveta, não recomendado como porta deslizante e divisória de ambiente.
- Aceita puxador aplicado somente no perfil de alumínio, modelo "alça" ou "pingo".
- Aceita vidros de 4mm encaixado no perfil.
- Ao utilizar este perfil com vidros incolores, reflecta e acidatos aparece o sombreamento do perfil nas costas do vidro.
- **Disponível também nas cores Colorido Pintado.**



Dimensões

Portas com dobradiças e frentes de gaveta.

Altura máxima indicada	2700mm
Altura mínima indicada	110mm
Largura máxima indicada	700mm
Largura mínima indicada	110mm

CABIDEIRO EDITÁVEL



CABIDEIRO EDITÁVEL



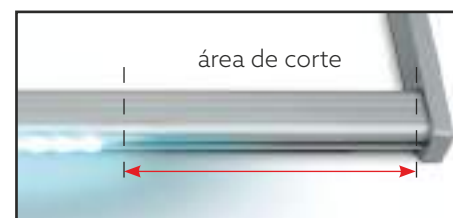
Descrição

- Fabricado em perfil de alumínio com difusor acrílico para LED e borracha antirruído.
- Vendido em 2 configurações de tamanhos que podem ser editáveis, você mesmo corta e define as medidas.
- Fácil instalação fixado com suporte que acompanhe na embalagem.
- Acompanha LED 3000K ou 4000K, fonte, sensor de presença que vem embutido no cabide e suporte para fixação.
- Opção de cores prata e preto.

Configurações disponíveis

Cabideiro LED Editável Prata	Cabideiro LED Editável Preto
	
850 a 470 mm LUZ FRIA 4000K	850 a 470 mm LUZ FRIA 4000K
1200 a 851 mm LUZ FRIA 4000K	1200 a 851 mm LUZ FRIA 4000K
	
850 a 470 mm LUZ QUENTE 3000K	850 a 470 mm LUZ QUENTE 3000K
1200 a 851 mm LUZ QUENTE 3000K	1200 a 851 mm LUZ QUENTE 3000K

Cabide Editável no comprimento



PERFIL PARA LED



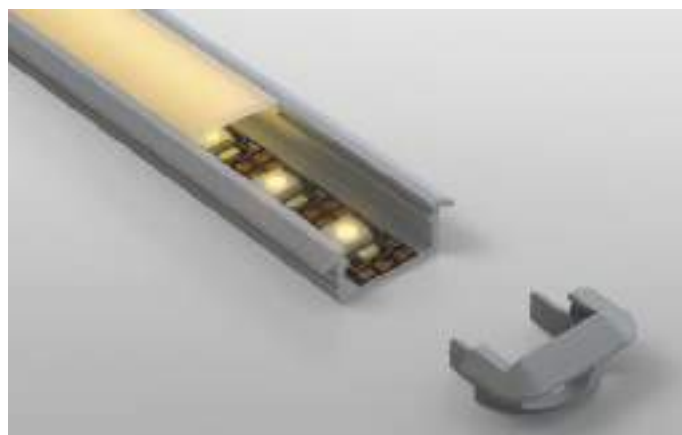
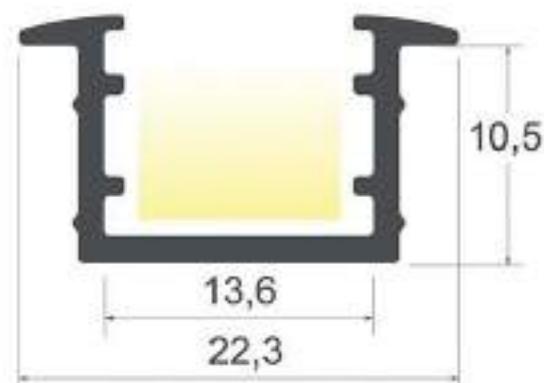
Descrição

- Indicado para iluminação superior, vertical e horizontal.
- Necessita de ranhura para encaixe.
- Acompanha perfil de alumínio e acrílico leitoso.
- Instalação modelo clicada.
- **NÃO ACOMPANHA LED.**

Dimensões

Altura linear máxima **2500mm**

Altura linear mínima **100mm**





estrutura tubular em aço

SHAPE METALON

págs. 31 à 34

SHAPE METALON



SHAPE METALON

Descrição

- A linha consiste em um sistema de estrutura tubular em aço, capaz de se adaptar a todos os ambientes, sejam eles de projetos residenciais ou corporativos.
- A estrutura consiste em um tubo quadrado de aço na medida de 20x20mm, sua pintura é eletrostática com alta resistência, sua fixação é feita por parafusos que acompanham na ferragem do material.
- As prateleiras podem ser fixadas por fita dupla face ou aparafusadas, permite serem de chapa de madeira, vidro, acrílico e metal.
- Sua capacidade de carga por prateleira fixada é de até 10kg (não nos responsabilizamos por má fixação e excesso de peso).



Shape Metalon 01

400x120x20mm

550x120x20mm



Shape Metalon 02

400x450x20mm

550x450x20mm



Shape Metalon 03

400x880x20mm

550x880x20mm



Shape Metalon 04

400x1310x20mm

550x1310x20mm



Shape Metalon 05

400x1740x20mm

550x1740x20mm



Shape Metalon 06

400x2170x20mm

550x2170x20mm



Shape Metalon 07

262x335x20mm

380x335x20mm



Shape Metalon Conexão

350x40mm

Cores

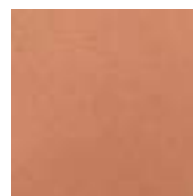
Todas as peças do Shape Metalon podem ser pintados em:



preto



dourado



cobre



branco

MEDIDAS ESPECIAIS

É POSSÍVEL PERSONALIZAR
AS DIMENSÕES MEDIANTE
CONSULTA

Observações Técnicas

Para dimensionar a quantidade necessária e a distância entre estruturas, vale a seguinte regra: um par de estrutura tubular suporta 10kg de peso, para isso o espaçamento máximo entre elas é de 800mm.

Lembrando que para firmar as estruturas, deve ser fixada as prateleiras (coladas com fita dupla face ou aparafusadas).

A funcionalidade e fixação do produto dependem das condições da parede onde é instalada.

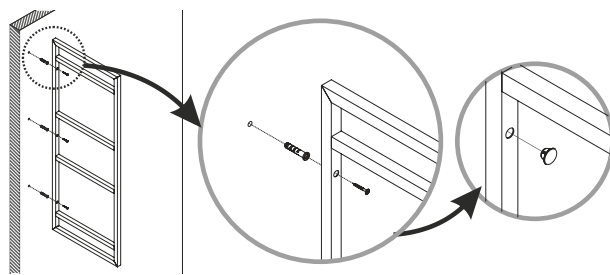
Devem ser construídas de material de boa qualidade para suportar a carga e alinhamento esperado.

Dicas de Conservação e Durabilidade do Produto

- Para limpezas leves, utilizar um pano macio ou flanela seca, do contrário usar um pano úmido com detergente neutro, após secar pra evitar o aparecimento de manchas no produto.
- Nunca utilizar materiais abrasivos como lãs de aço, ou produtos químicos como solventes e alvejantes.
- Não manusear aramados com as mãos sujas de sal ou temperos.

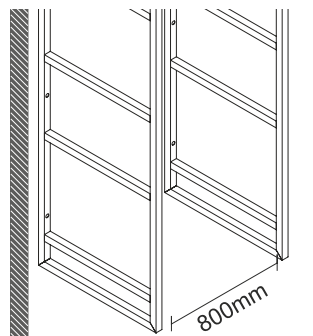
Montagem

1º Passo: Fixe a estrutura na parede.



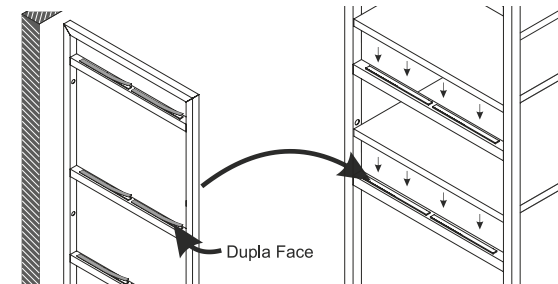
A fixação na parede deve ser feita utilizando os parafusos(B) e bucha(C). Após fixar, faça o acabamento dos furos com tapa furo plástico(D), se desejar, para este passo, utilize o martelo de borracha. **Em paredes de alvenaria, gesso e madeira prever a melhor forma de fixação possível.**

2º Passo:



Recomenda-se que não seja ultrapassado a distância de 800mm entre estruturas. Podendo ser reduzida caso a resistência do material utilizado exija.

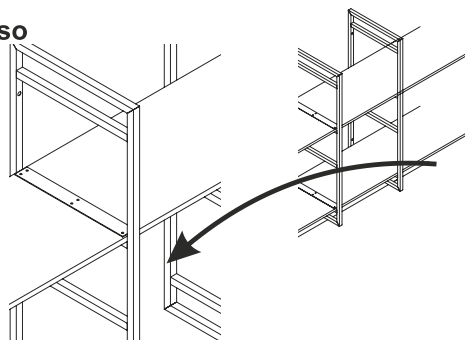
3º Passo: Fixe as prateleiras na estrutura.



Limpe a superfície do tubo escolhido e aplique a fita Dupla Face(E). Após, retire a proteção verde, podendo assim, aplicar as prateleiras no local.

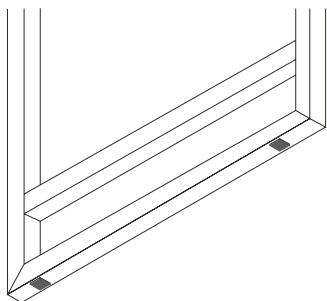
Montagem

4º Passo



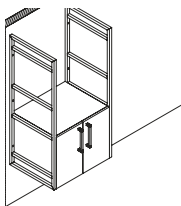
Caso a prateleira ultrapasse a medida máxima de chapas de madeira, recomenda-se a utilização da Chapa Conexão(F) e fixe-a com parafusos(G). **ESTA UNIÃO DEVE-SE OBRIGATORIAMENTE SER APOIADA EM UMA DAS ESTRUTURAS.**

5º Passo:



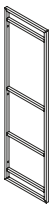



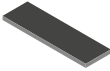

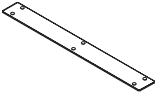

Em caso de contato direto da estrutura com o chão, utilizar a Borracha(F) para proteção.

6º Passo: Para a colocação de módulos e fundos.



A fixação dos mesmos, deve ser feita diretamente na parede, por responsabilidade do instalador.

FERRAMENTAS NECESSÁRIAS		
Martelo de Borracha	Parafusadeira c/ Ponteira Phillips	Furadeira com Broca 6mm
		
PARA EFETUAR A MONTAGEM SERÁ NECESSÁRIO O MÍNIMO DE 2 PESSOAS.		

KIT PARA MONTAGEM							
A QTDE:01	B QTDE:00	C QTDE:00	D QTDE:00	E QTDE:00	F QTDE:02	F OPCIONAL	G OPCIONAL
Requadro	Paraf. PN4,8x45	Bucha Ø8mm	Tapa Furo Plást.	Dupla Face	Borracha travante 15x15	Chapa Conexão	Paraf. FL 3,5 x 14
							



porta de correr / pivotante

DIVISOR DE AMBIENTES

págs. 37 à 46

CORCOVADO



Descrição

- Indicado para portas de correr em divisórias de ambiente.
- Puxador pode ser no perfil na posição horizontal.
- Puxador pode ser no vidro, sendo indicado o puxador ETNA.
- Porta com revestimento interno com a função de absorção de som, sendo assim acústica.
- Puxador nos dois lados do perfil e do vidro, sendo que tanto por dentro e fora o puxador é o mesmo.
- Permite o transpasse total no deslizar devido a não utilização de puxador sobressalente.
- Aceita 2 vidros de 4mm encaixado no perfil, fazendo a porta com vidro duplo e podendo utilizar mais de uma cor, ou 1 vidro de 4mm fazendo a porta com 1 vidro e 1 face.

Dimensões

Porta deslizante.

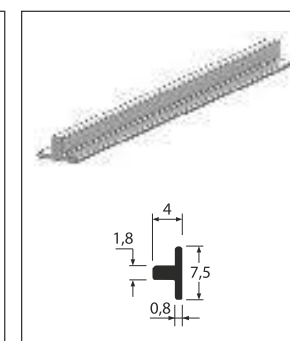
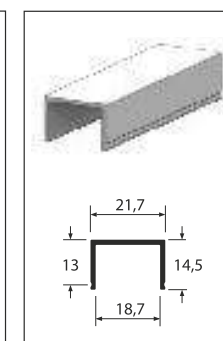
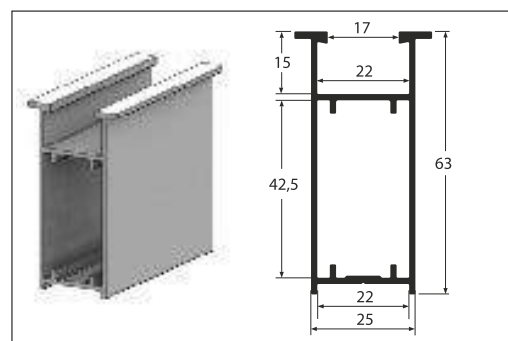
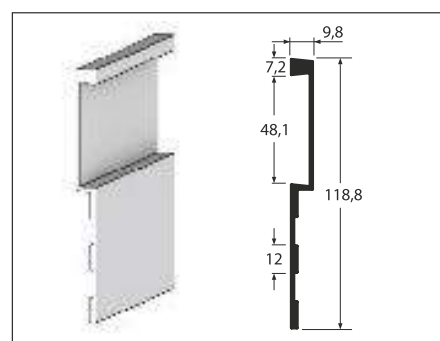
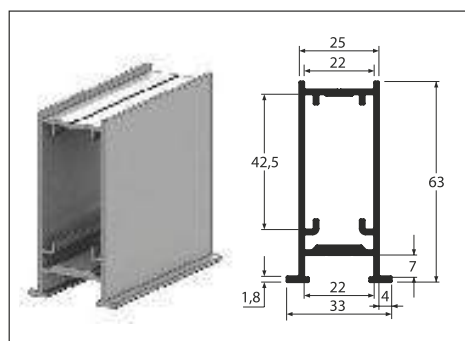
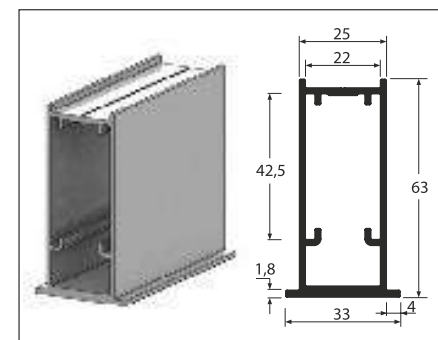
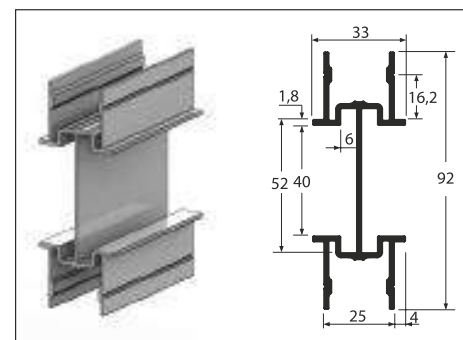
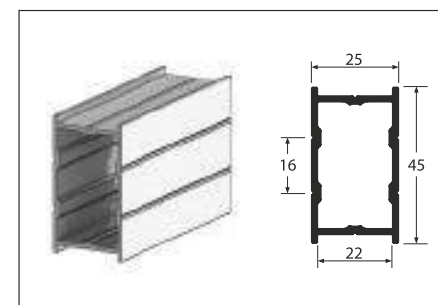
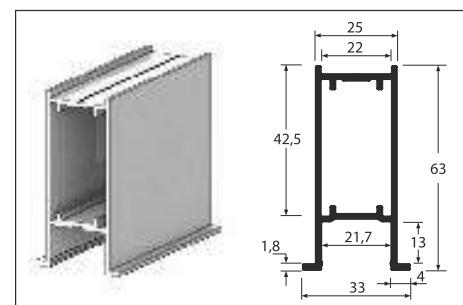
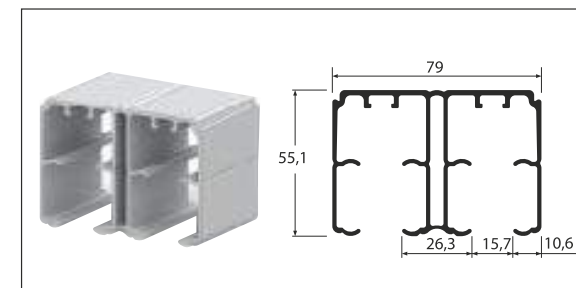
Altura máxima indicada **2700mm**

Altura mínima indicada **800mm**

Largura máxima indicada **1800mm**

Largura mínima indicada **800mm**

CORCOVADO



Cálculos de descontos nos sistemas de correr

Sistema interno ao vão | Sistema deslizante suspenso / altura vão interno - 65mm | Sistema deslizante suspenso top / altura vão interno - 70mm

SOTTILE



SOTTILE



Descrição

- Indicado para portas de correr em divisórias de ambiente.
- Puxador pode ser no próprio perfil na posição horizontal.
- Puxador nos dois lados do perfil e do vidro, sendo que tanto por dentro e fora o puxador é o mesmo.
- Aceita 2 vidros de 4mm encaixado no perfil, fazendo a porta com vidro duplo e podendo utilizar mais de uma cor, ou 1 vidro de 4mm fazendo a porta com 1 vidro e 1 face.



Dimensões

Porta deslizante.

Altura máxima indicada	2700mm
Altura mínima indicada	800mm
Largura máxima indicada	1800mm
Largura mínima indicada	800mm

Cálculos de descontos nos sistemas de correr / Sistema interno ao vão

Sistema deslizante suspenso / altura vão interno - 65mm

Sistema deslizante suspenso top / altura vão interno - 65mm

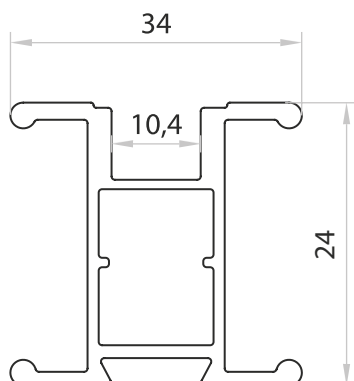
Sistema deslizante mão amiga suspenso top / altura vão interno - 70mm

Sistema externo ao vão / Com a utilização de afastadores externos para porta suspensa

Sistema deslizante suspenso / altura "interna do vão" + 65mm

Sistema deslizante suspenso top / altura "interna do vão" + 65mm

EUROOM



Descrição

- Indicado para portas de correr em divisórias de ambiente.
- Não necessita puxador pois o próprio perfil já possui esta função nos dois lados da altura.
- Puxador nos dois lados do perfil, por tanto dentro e fora o puxador é o mesmo.
- Permite o transpasse total ao deslizar devido a não utilização de puxador sobressalente.
- Aceita 2 vidros de 4mm encaixado no perfil fazendo a porta com vidro duplo e podendo utilizar mais de uma cor, ou 1 vidro de 4mm fazendo a porta com 1 vidro e 1 face.
- **Disponível também nas cores Champagne e Colorido Pintado.**

Dimensões

Porta deslizante.

Altura máxima indicada	2700mm
Altura mínima indicada	800mm
Largura máxima indicada	1800mm
Largura mínima indicada	500mm

Cálculos de descontos nos sistemas de correr / Sistema interno ao vão

Sistema deslizante suspenso / altura vão interno - 65mm

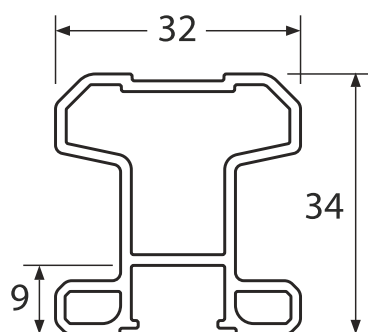
Sistema deslizante suspenso top / altura vão interno - 65mm

Sistema deslizante euromax / altura vão interno - 45mm

Sistema externo ao vão / Com a utilização de afastadores externos para porta suspenso

Sistema deslizante suspenso / altura "interna do vão" + 65mm

Sistema deslizante suspenso top / altura "interna do vão" + 65mm



Descrição

- Indicado para portas de correr em divisórias de ambiente.
- Não necessita puxador, pois o próprio perfil já possui esta função nos dois lados da altura.
- Puxador nos dois lados do perfil. Por tanto, dentro e fora o puxador é o mesmo.
- Permite o transpasse total no deslizar devido a não utilização de puxador sobressalente.
- Aceita 2 vidros de 4mm encaixado no perfil fazendo a porta com vidro duplo e podendo utilizar mais de uma cor, ou 1 vidro de 4mm fazendo a porta com 1 vidro e 1 face.
- **Disponível também nas cores Colorido Pintado.**

Dimensões

Porta deslizante.

Altura máxima indicada	2700mm
Altura mínima indicada	800mm
Largura máxima indicada	1800mm
Largura mínima indicada	500mm

Cálculos de descontos nos sistemas de correr / Sistema interno ao vão

Sistema deslizante suspenso / altura vão interno - 65mm

Sistema deslizante suspenso top / altura vão interno - 65mm

Sistema deslizante euromax / altura vão interno - 45mm

Sistema externo ao vão / Com a utilização de afastadores externos para porta suspensa

Sistema deslizante suspenso / altura "interna do vão" + 65mm

Sistema deslizante suspenso top / altura "interna do vão" + 65mm

PIVOTANTE DE PASSAGEM COLLINA



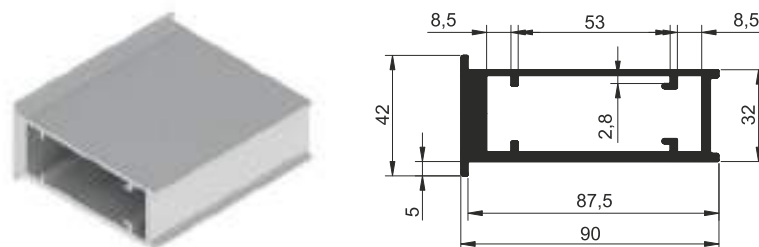
Cada Espaço tem um toque pessoal e especial.

Prezamos por sua personalidade, por isso a linha COLLINA de portas de passagem pivotantes tem diversas opções ideais para combinar com os mais inusitados ambientes e garantir a sua originalidade em cada projeto. Todas englobam características contemporâneas com maçanetas sofisticadas e marcantes.

Com as portas de passagem os projetos ganham mais imponência e seu inteligente sistema construtivo melhora o uso dos ambientes. Para isso, trazemos uma vasta paleta de cores para vidros e fica aberta a sugestão de customizar imprimindo uma imagem e tornando-a única.

PIVOTANTE DE PASSAGEM COLLINA

Perfil Porta



Sistema Pivotante Marco Central

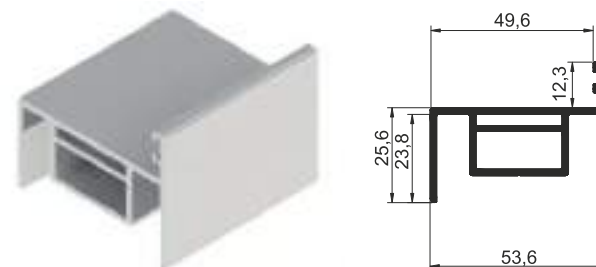


- Aplicação: Portas de giro pivotante.
- Funcionamento: Construindo para girar até 180° proporcionando abertura total da porta. Chapa sobreposta ao piso e Pino Apoiado em esfera.
- Material: Aço Zincado
- Espessura mínima Porta: 35mm
- Espessura máxima Porta: 50mm
- Carga: 80kg

Sobre o Marco

- Seu marco inteligente proporciona um alinhamento exato com a parede, devido sua tecnologia de regulação podendo oferecer uma melhor vedação.

Perfil Marco



Sistema Pivotante Marco Zero



- Aplicação: Portas de giro pivotante.
- Funcionamento: Construindo para girar até 180° proporcionando abertura total da porta. Chapa sobreposta ao piso e Pino Apoiado em esfera.
- Material: Aço Inoxidável 304
- Espessura mínima Porta: 35mm
- Espessura máxima Porta: 50mm
- Carga: 80Kg

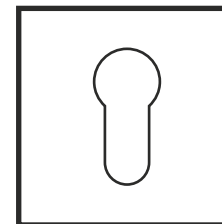
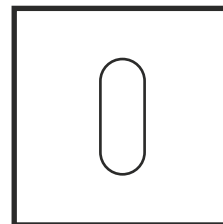
Modelos de Portas

- **LISA:** A leveza do seu desenho e a sutileza tornam a porta um ícone de design, por utilizar chapas de vidro inteiras convidam a combinar com diversas possibilidades de ambientes.
- **TRAVESSA:** Elegância, classe e bom gosto diferenciam a porta com travessa que possibilita a aplicação de diferentes vidros para uma composição de cores e personalidade.

PIVOTANTE DE PASSAGEM COLLINA

Fechadura

- Padrão europeu e fechadura banheiro.



Maçanetas

- Dois modelos, Blend e Break, em acabamentos diferenciados.

Modelo Blend

Blend Branco

Roseta quadrada



Blend Cromo

Roseta quadrada



Blend Gold

Roseta quadrada



Blend Preto

Roseta quadrada



PIVOTANTE DE PASSAGEM COLLINA

Modelo Break

Break Branco Roseta quadrada



Break Preto Roseta quadrada



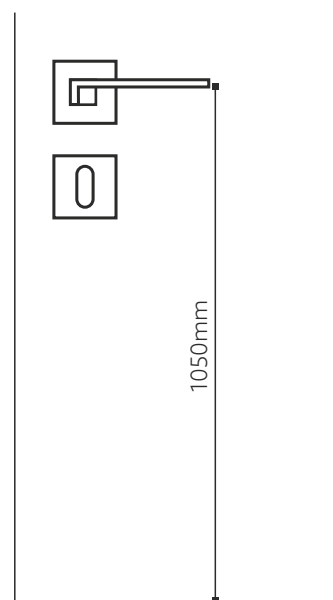
Break Cromo Roseta quadrada



Break Gold Roseta quadrada



Altura Padrão da Maçaneta



Altura Padrão da Fechadura





porta de giro / porta de correr / frente de gaveta

PUXADOR

págs. 49 à 58

QUATTRO

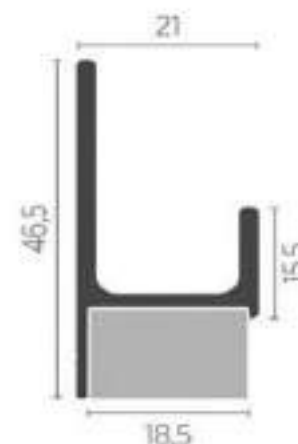


Descrição

- Sua aplicação é para portas de madeira de 15mm e 18mm de espessura.
- Sua fixação é por parafusos na parte interna.
- A porta de madeira deve ser reduzida em 33mm para obter a medida final.
- As laterais ficam em cor alumínio natural polido.



Porta de 15mm

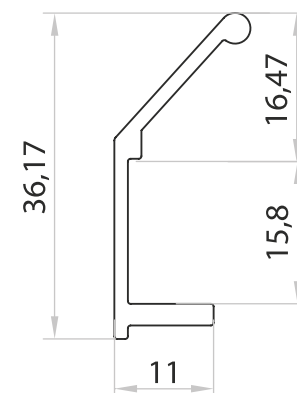


Porta de 18mm



Descrição

- Indicado para portas de giro, frentes de gaveta e portas de correr em armário.
- Não recomendado como divisória de ambiente.
- Puxador com sobressaliência curva, não permitindo o transpasse em portas de correr.
- Pode ser aplicado embutido nas portas com perfil: EU30, EU31 e EU32.
- Pode ser aplicado encaixado superior no perfil de referência: EU60, EU51, EU30, EU31 e EU32.
- Sua aplicação é possível em portas de madeira de **15mm** e **18mm** de espessura.
- Quando aplicado na horizontal da porta de giro, não pode ser todo o tamanho.



Dimensões do Puxador

Dimensões mínimas **80mm**

Dimensões máximas **350mm**

Dimensão mínima da porta para aplicação

Curvo de 80mm	Curvo de 350mm
Porta de 180mm	Porta de 450mm

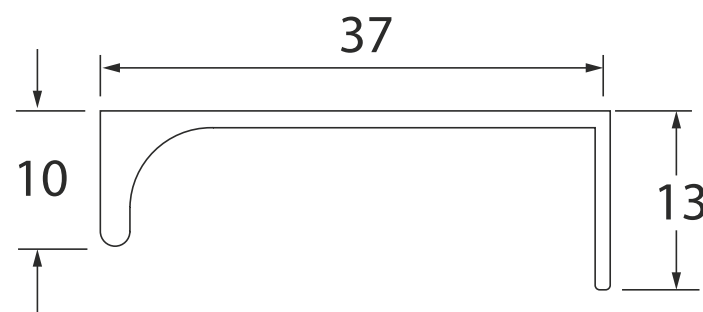
Lateral do puxador fica com cor alumínio natural polido.

LEE



Descrição

- Indicado para portas de giro, frentes de gaveta e portas de correr em armário, não recomendado como divisória de ambiente.
- Puxador com sobressalência curva não permitindo o transpasse em portas de correr.
- Pode ser aplicado embutido nas portas com perfil: EU30, EU31 e EU32.
- Pode ser aplicado encaixado superior no perfil: EU60, EU51, EU30, EU31 e EU32.



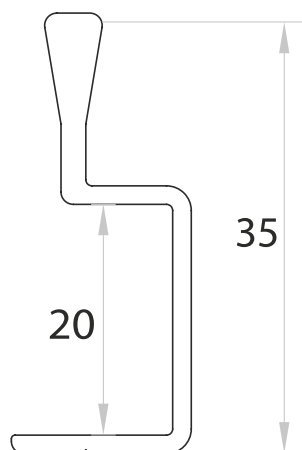
Dimensões do Puxador

Dimensões mínimas	80mm
Dimensões máximas	350mm

Dimensão mínima da porta para aplicação

Lee de 80mm	Lee de 350mm
Porta de 180mm	Porta de 450mm
Lateral do puxador fica com cor alumínio natural polido.	

PINO



Descrição

- Indicado para portas de giro, frentes de gaveta e portas de correr em armário.
- Não recomendado como divisória de ambiente.
- Puxador com sobressaliência reta, não permitindo o transpasse em portas de correr.
- Pode ser aplicado embutido nas portas com perfil: EU30, EU31 e EU32.
- Pode ser aplicado encaixado superior no perfil de referência: EU60, EU51, EU30, EU31, EU32 e EU34.
- Quando aplicado na horizontal da porta de giro, não pode ser todo o tamanho.

Dimensões do Puxador aplicado embutido

Dimensões mínimas **80mm**

Dimensões máximas **350mm**

Dimensões do Puxador aplicado externo em toda extensão da porta

Dimensões de 80mm a 3000mm

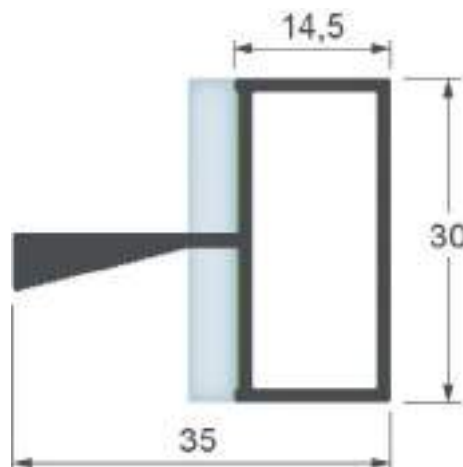


FILETADO



Descrição

- Indicado para portas de giro e frentes de gaveta.
- Puxador Filetado caracteriza-se pelo filete entre vidros, servindo como puxador para portas.



Dimensões do Puxador

Dimensões mínimas **150mm**

Dimensões máximas **1000mm**

Detalhes da usinagem

Largura do recorte

30mm a 35mm



Descrição

- Indicado para portas de giro, frentes de gaveta e portas de correr em armário e divisória de ambiente.
- Puxador ETNA caracteriza-se pelo recorte no vidro feito em centro de usinagem, o qual serve de puxador para abrir a porta.
- Permite a composição de dois acabamentos de vidro na mesma porta, um para o vidro principal e outro para o interno do puxador.
- Aceita vidros de 4mm encaixado no perfil.
- Não indica-se utilizar vidros incolores, reflecta e acidatos, pois o vidro é colado no perfil.
- Consultar fábrica para opção de pintar a borda do vidro.

Dimensões do Puxador

Dimensões mínimas	50mm
Dimensões máximas	1000mm

Dimensão mínima da porta para aplicação

Altura mínima	300mm
Largura mínima	300mm

Detalhes da usinagem

Largura do recorte	30mm
Profundidade	18mm

Porta fabricada somente no perfil EU30, com espessura de 22mm para obter a profundidade no puxador ETNA.

NEVADA



Descrição

- Indicado para portas de giro, frentes de gaveta e portas de correr em armário.
- Não recomendado como divisória de ambiente.
- Puxador NEVADA caracteriza-se pelo recorte no vidro feito em centro de usinagem, o qual serve de puxador para abrir a porta.

Dimensões do Puxador

Dimensões mínimas

150mm

Dimensões máximas

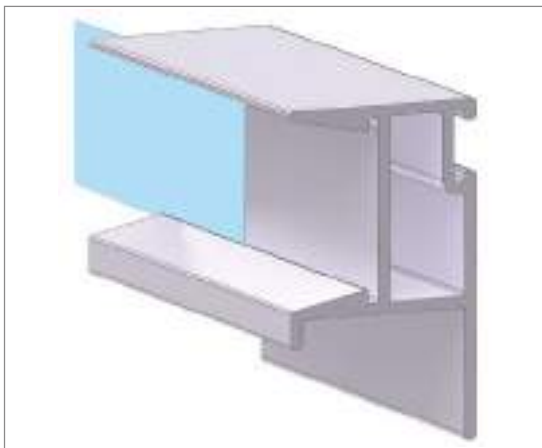
1000mm

Detalhes da usinagem

Largura do recorte

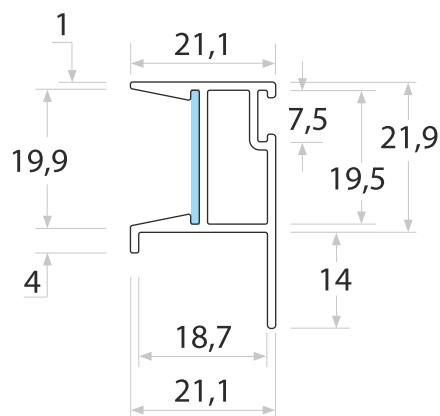
30mm a 35mm

230



Descrição

- Sua aplicação é para portas de madeira de **15mm e 18mm** de espessura.
- Sua fixação é por parafusos na parte interna.
- A porta de madeira deve ser reduzida em 22mm para obter a medida final.
- As laterais ficam em cor alumínio natural polido.
- Não acompanha borda de acabamento interno.

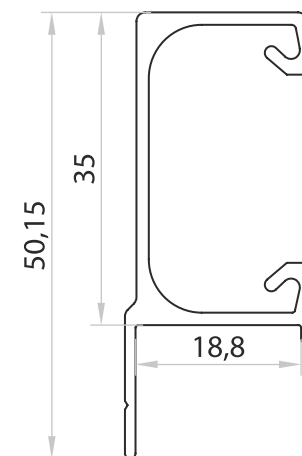


GOLA



Descrição

- Sua aplicação é para portas de madeira de **15mm e 18mm** de espessura.
- Sua fixação é por parafusos na parte interna.
- A porta de madeira deve ser reduzida em 35mm para obter a medida final.
- As laterais ficam em cor alumínio natural polido.
- **Permite a opção com e sem ponteira para fechamento e acabamento do puxador.**



PIANO



Descrição

- Indicado somente para portas de correr.
- Fixação com dupla face que já vem no puxador.
- Pode ser aplicado em portas de vidro e MDF.

Nas cores:

prata, branco fosco, preto fosco, cromado e inox escovado.



Dimensões do Puxador

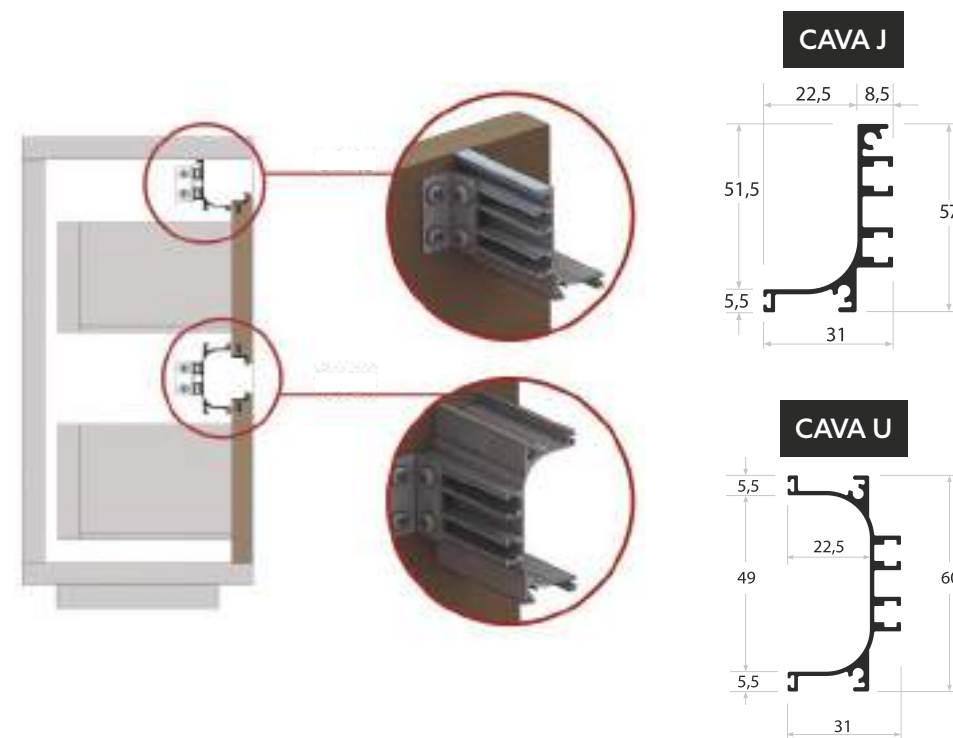
Altura	Largura	Profundidade
150mm	40mm	6mm

CAVA J / CAVA U



Descrição

- Perfil que substitui o puxador.
- Pode ser utilizado com portas de madeira, de alumínio e vidro.
- Disponível para móveis com portas de giro e gavetas.
- Necessário recorte específico nas divisões internas do móvel.
- O perfil é fixado com 01 gancho metálico aparafusado na madeira.
- As laterais externas do móvel não são recortadas, pois os perfis são fixados na parte interna do móvel.



Recorte nas divisões internas para instalação

Altura	Profundidade
58mm (J) e 61mm (U)	32mm



parede de alvenaria / parede de madeira / áreas externas

RIPADO SLIM

págs. 61 à 62

RIPADO SLIM



Descrição

- Fabricado em perfil de alumínio.
- Fácil instalação, fixação do tipo clicado, acompanha suporte.
- Você pode definir a distância entre ripado de 05mm a 20mm na hora da instalação.
- Medidas editáveis dentro das medidas máximas e mínimas indicadas.
- Disponível nas cores: alumínio anodizado, pintado preto, champagne e colorido padrões da Pantone.
- Aplicação indicada em parede de alvenaria ou madeira, possível aplicar em áreas externas.
- Acompanha suporte para fixação do tipo clicado.

RIPADO SLIM



Perfil Ripado



Suporte Ripado



Suporte para Fixação Click



Dimensões do Ripado

Dimensões mínimas	300mm
Dimensões máximas	6000mm



parede de alvenaria / parede de madeira / áreas externas



BOISERIE

págs. 65 à 66

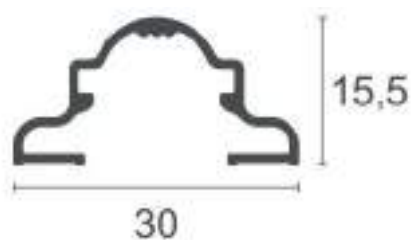
BOISERIE



BOISERIE

Descrição

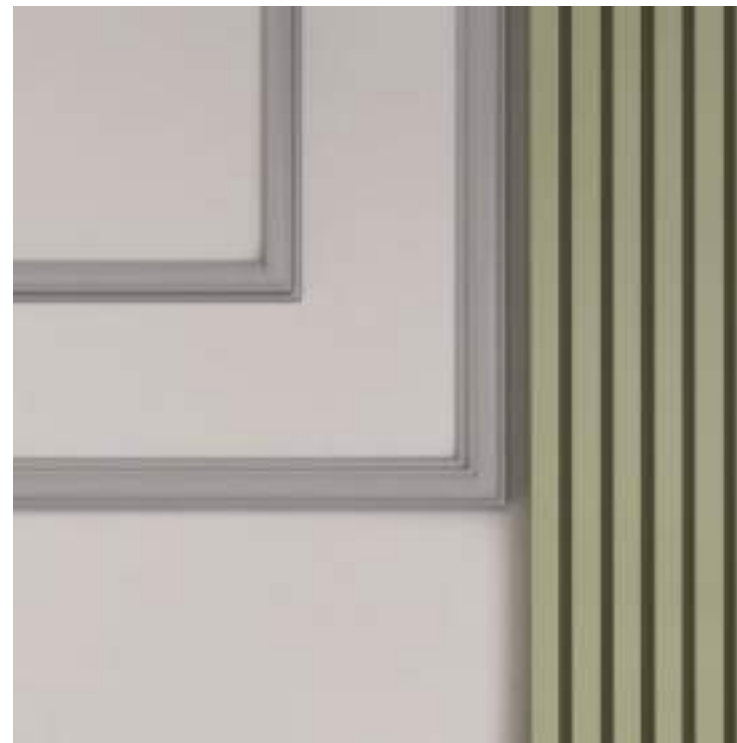
- Fabricado em perfil de alumínio.
- Fácil instalação, fixação do tipo clicado e acompanha suporte.
- Medidas editáveis dentro das medidas máximas e mínimas indicadas.
- Disponível nas cores: alumínio anodizado, pintado champagne, preto e colorido padrões da Pantone.
- Aplicação indicada em parede de alvenaria ou madeira, sendo possível aplicar em áreas externas.
- Acompanha suporte para fixação do tipo clicado.



Dimensões do Boiserie

Dimensões mínimas **300mm**

Dimensões máximas **5000mm**





portas de correr / portas de giro / modelo basculante / divisórias de ambientes

SISTEMAS MOVIE

págs. 69 à 72

PORTA MOVIE



Descrição

- Indicado para portas de correr, de giro, modelo basculante e divisórias de ambiente.
- Na aplicação com trilho duplo a porta que recebe a TV deverá ser instalada no trilho interno, pois não possibilita o transpasse.
- O movie acompanha esteira porta cabos para organização dos cabos na parte superior, suporte para TV que possibilita ser ajustado conforme modelo da TV do cliente, retransmissor de sinal (aparelho que capta o sinal do controle remoto e retransmite para a TV e demais aparelhos que estiverem dentro do armário), acompanha ferragens para fixação da TV e suporte.
- Necessitamos da medida da tela ou as polegadas para poder destacar a máscara da TV no vidro, indicar altura do início da TV na porta.



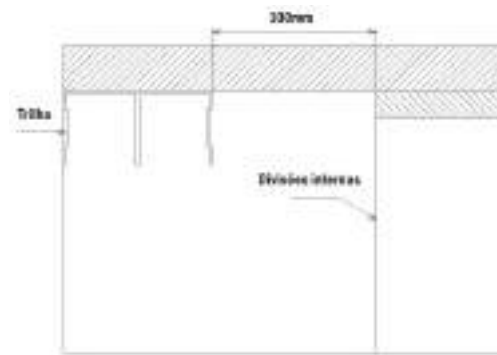
Não indicado para vidros acidatos, argentados, espelhos e vidro fumê.



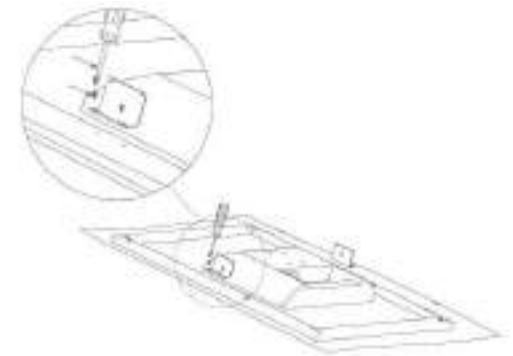
Cálculo da largura mínima da porta para aplicação da TV: Largura da TV + 110mm

COMO DIMENSIONAR O SISTEMA

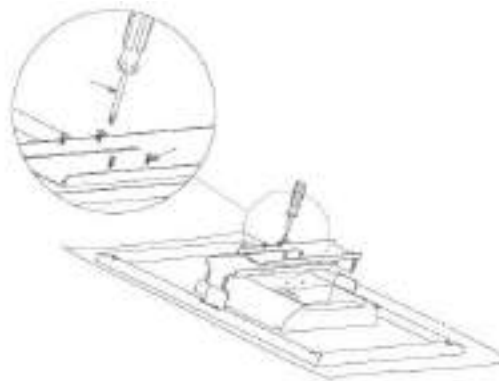
É necessário 100mm atrás do trilho superior para a instalação do sistema porta cabos.



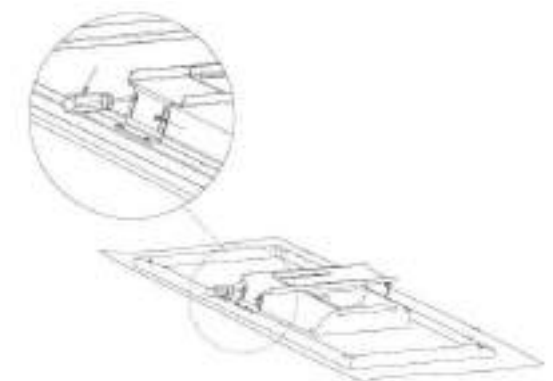
Fixar os suportes laterais na porta e alinhar a TV com o recorte para imagem no vidro da porta.



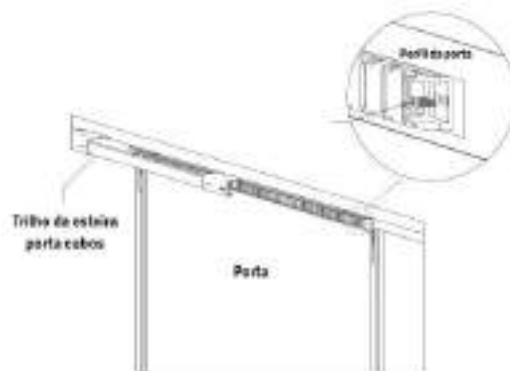
Fixar os suportes traseiros na TV.



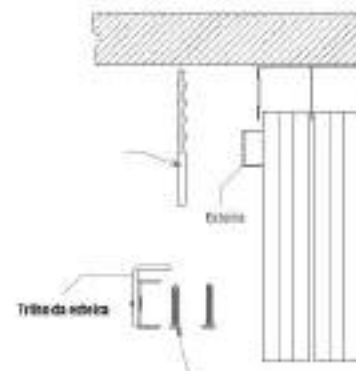
Regular a profundidade do suporte deixando a TV apoiada no vidro da porta e fixar apertando os parafusos.



Passar a fiação dentro da esteira porta cabos e fixar os terminais no perfil.



Fixar o trilho da esteira no teto.



Instale a porta no sistema e passe os cabos e fiações pelo porta cabos e esteira.



PAINEL MOVIE



PAINEL MOVIE

Descrição

- Indicado para quartos, home, sala de jantar e sala de reunião.
- Opção sem LED e com LED.
- Opção sem extensão USB ou com extensão USB na lateral do painel.
- Aplicação de TV em um painel fixo com um perfil discreto e estreito.
- A fixação do painel é feita através de um suporte que acompanha o painel, podendo ser fixo "mão amiga".
- Acompanha suporte fixação da TV que possibilita ser ajustado conforme modelo da TV do cliente, retransmissor de sinal (aparelho que capta o sinal do controle remoto e retransmite para a TV), acompanha ferragens para fixação da TV e suporte.
- Acompanha cabo HDMI e cabo de energia.
- Indicada a fixação do painel em paredes de alvenaria. Em gesso necessita reforço interno.



Dimensões máximas

Inteira

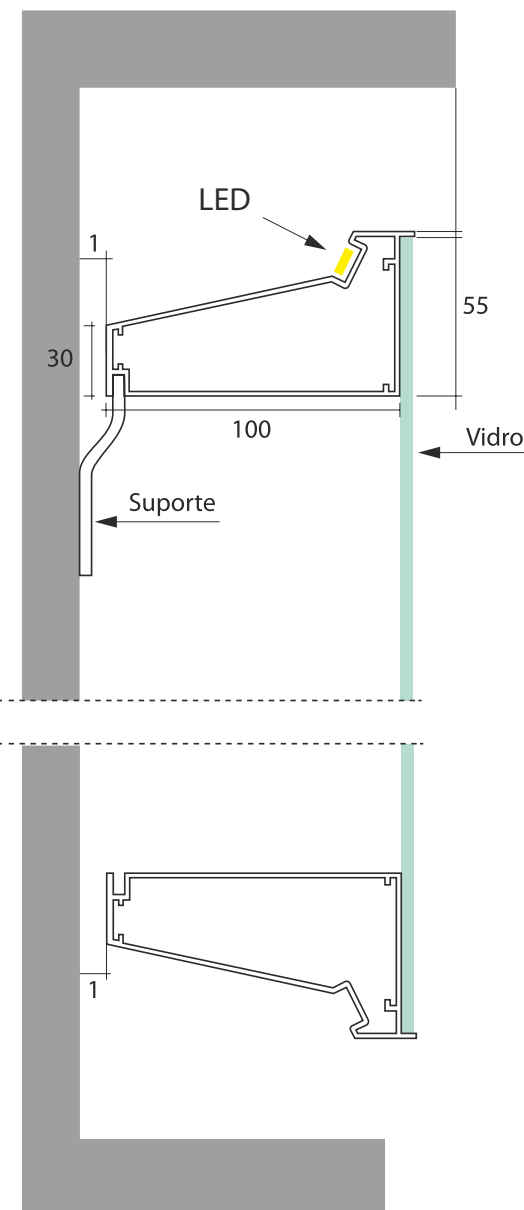
3000 x 1500 mm

Dividida

6000 x 1500 mm

FIXAÇÃO DO SUPORTE FIXO

EXEMPLO DE APLICAÇÃO





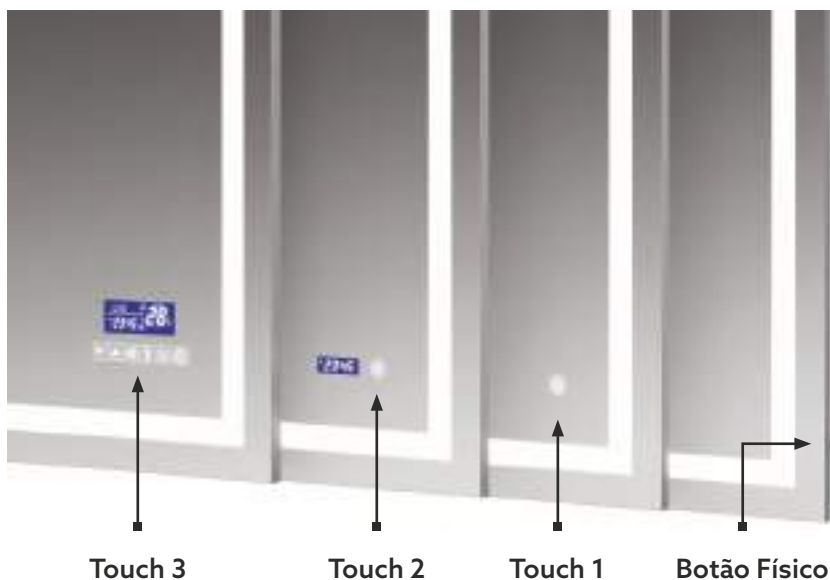
espelho com led / painel digital / modelos diferenciados

ESPELHO CAMARIM

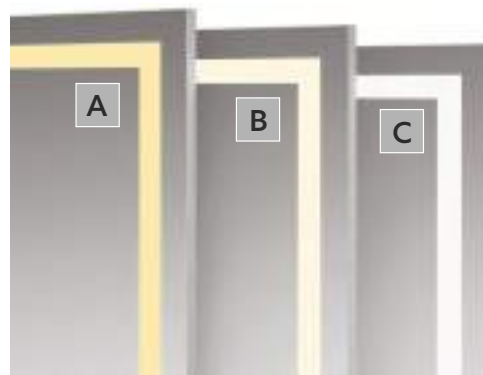
págs. 75 à 91

ESPELHOS CAMARIM / Informações Técnicas

Características e Funções



Temperatura do LED



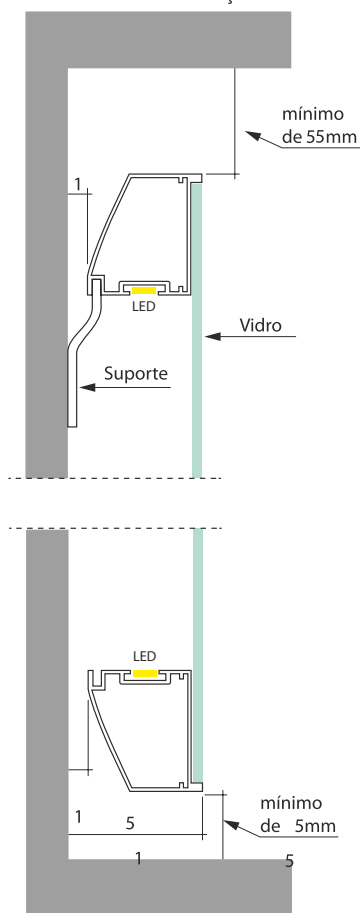
- A - LED temperatura 3000K
- B - LED temperatura 4000K
- C - LED temperatura 6000K

Descrição

- **Botão físico:** liga/desliga.
- **Touch 1:** liga/desliga com dimerizador (controla a intensidade da luz).
- **Touch 2:** liga/desliga com dimerizador, display com hora e temperatura.
- **Touch 3:** liga/desliga com dimerizador, display com informações de hora, data, temperatura; com desembaçador, conexão bluetooth e áudio.

Suporte de fixação para Espelho Camarim

EXEMPLO DE APLICAÇÃO



CORTE LATERAL

Utilizado nos espelhos:
Camarim, Eiffel e Duomo

ESPELHO CAMARIM



ESPELHO CAMARIM



Descrição

- Estrutura de alumínio com espelho 4mm, com contorno jateado e iluminação de LED.
- Perfil discreto e estreito.
- Indicada a aplicação em paredes de alvenaria ou painel de madeira.
- Acompanha LED (**3000K, 4000K ou 6000K**), interruptor (**botão físico, touch 1, touch 2 ou touch 3**) e fonte.
- Fixação é feita através de um suporte metálico preso na parede/painel de madeira e no Espelho Camarim.

Dimensões do Espelho Camarim

Dimensões mínimas	250mm
Dimensões máximas	2500mm

ESPELHO CAMARIM EIFFEL



Descrição

- Estrutura de alumínio com espelho 4mm, com contorno jateado e iluminação de LED.
- Perfil discreto e estreito.
- Indicada a aplicação em paredes de alvenaria ou painel de madeira.
- Acompanha LED (**3000K, 4000K ou 6000K**), interruptor (**botão físico ou touch 1**) e fonte.
- Fixação é feita através de um suporte metálico preso na parede/painel de madeira e no Espelho Camarim Eiffel.

Dimensões do Espelho Camarim

Dimensões mínimas	250mm
Dimensões máximas	2500mm

ESPELHO CAMARIM DUOMO



Descrição

- Estrutura de alumínio com espelho 4mm, com contorno jateado e iluminação de LED.
- Perfil discreto e estreito.
- Indicada a aplicação em paredes de alvenaria ou painel de madeira.
- Acompanha LED (**3000K, 4000K ou 6000K**), interruptor (**botão físico ou touch 1**) e fonte.
- Fixação é feita através de um suporte metálico preso na parede/painel de madeira e no Espelho Camarim Duomo.

Dimensões do Espelho Camarim

Dimensões mínimas	250mm
Dimensões máximas	2500mm

ESPELHO CAMARIM REDONDO



ESPELHO CAMARIM REDONDO



Descrição

- Estrutura metálica com espelho 4mm, contorno jateado e iluminação de LED.
- Perfil discreto e estreito.
- Indicada a aplicação em paredes de alvenaria ou painel de madeira.
- Acompanha LED (**3000K, 4000K ou 6000K**), interruptor (**botão físico, touch 1, touch 2 ou touch 3**) e fonte.
- Fixação é feita através de um suporte metálico preso na parede/painel de madeira e no Espelho Camarim Redondo.

Diâmetros

500mm	600mm	700mm
800mm	900mm	1000mm

ESPELHO CAMARIM PELLE



Descrição

- Estrutura madeira com espelho 4mm, contorno jateado e iluminação de LED.
- Perfil em madeira e cinta de couro preto.
- Indicada a aplicação em paredes de alvenaria ou painel de madeira.
- Acompanha LED (**3000K, 4000K ou 6000K**), interruptor (**touch 1**) e fonte.
- Fixação é feita através de um suporte de madeira preso na parede/painel de madeira para apoio da cinta de couro do Espelho Camarim Pelle.

Diâmetros

Diâmetros		
600mm	700mm	800mm
900mm	1000mm	

ESPELHO CAMARIM LOTUS



Descrição

- Estrutura metálica com espelho 4mm, contorno jateado e iluminação de LED.
- Perfil discreto e estreito.
- Indicada a aplicação em paredes de alvenaria ou painel de madeira.
- Acompanha LED (**3000K, 4000K ou 6000K**), interruptor (**botão físico ou touch 1**) e fonte.
- Fixação é feita através de um suporte metálico preso na parede/painel de madeira e no Espelho Camarim Lotus.

Diâmetros

800mm	900mm
1000mm	1200mm

ESPELHO CAMARIM MOONSHINE



Descrição

- Estrutura metálica com espelho 4mm, contorno jateado e iluminação de LED.
- Perfil discreto e estreito.
- Indicada a aplicação em paredes de alvenaria ou painel de madeira.
- Acompanha LED (**3000K, 4000K ou 6000K**), interruptor (**touch 1**) e fonte.
- Fixação é feita através de um suporte metálico preso na parede/painel de madeira e no Espelho Camarim Moonshine.

Diâmetros

Diâmetros	
800mm	900mm
1000mm	

ESPELHO CAMARIM ZEUS



Descrição

- Estrutura metálica com espelho 4mm, contorno jateado e iluminação de LED.
- Perfil discreto e estreito.
- Indicada a aplicação em paredes de alvenaria ou painel de madeira.
- Acompanha LED (**3000K, 4000K ou 6000K**), interruptor (**touch 1**) e fonte.
- Fixação é feita através de um suporte metálico preso na parede/painel de madeira e no Espelho Camarim Zeus.

Diâmetros

800mm	900mm
1000mm	1200mm

ESPELHO CAMARIM PACCO



Descrição

- Estrutura metálica com espelho 4mm, contorno jateado e iluminação de LED.
- Perfil discreto e estreito.
- Indicada a aplicação em paredes de alvenaria ou painel de madeira.
- Acompanha LED (**3000K, 4000K ou 6000K**), interruptor (**touch 1**) e fonte.
- Fixação é feita através de um suporte metálico preso na parede/painel de madeira e no Espelho Camarim Pacco.

Dimensões

600 x 900mm

700 x 1000mm

800 x 1200mm

800 x 1400mm

800 x 1600mm

ESPELHO CAMARIM RAVINA



Descrição

- Estrutura metálica com espelho 4mm, contorno jateado e iluminação de LED.
- Perfil discreto e estreito.
- Indicada a aplicação em paredes de alvenaria ou painel de madeira.
- Acompanha LED (**3000K, 4000K ou 6000K**), interruptor (**touch 1**) e fonte.
- Fixação é feita através de um suporte metálico preso na parede/painel de madeira e no Espelho Camarim Ravina.

Dimensões

600 x 1200mm

600 x 1800mm

600 x 1400mm

600 x 2000mm

600 x 1600mm

ESPELHO CAMARIM APOLO



Descrição

- Estrutura metálica com espelho 4mm, contorno jateado e iluminação de LED.
- Perfil metálico quadrado preto 20x20.
- Indicada a aplicação em paredes de alvenaria ou painel de madeira.
- Acompanha LED (**4000K**), interruptor (**touch 1**) e fonte.
- Fixação é feita através de um suporte metálico preso na parede/painel de madeira e no Espelho Camarim Apolo.
- Observação: também vendido na opção sem LED.

Diâmetros

600 x 900mm

700x1000mm

ESPELHO CAMARIM MAIA



Descrição

- Estrutura metálica com espelho 4mm, contorno jateado e iluminação de LED.
- Perfil metálico reto (chato) preto.
- Indicada a aplicação em paredes de alvenaria ou painel de madeira.
- Acompanha LED (**4000K**), interruptor (**touch 1**) e fonte.
- Fixação é feita através de um suporte metálico preso na parede/painel de madeira e no Espelho Camarim Maia.
- Observação: também vendido na opção sem LED.

Diâmetro/Altura

600 Ø x 900mm

ESPELHO CAMARIM OLIMPO



Descrição

- Estrutura metálica com espelho 4mm, contorno jateado e iluminação de LED.
- Perfil metálico quadrado preto 20x20.
- Indicada a aplicação em paredes de alvenaria ou painel de madeira.
- Acompanha LED (**4000K**), interruptor (**touch 1**) e fonte.
- Fixação é feita através de um suporte metálico preso na parede/painel de madeira e no Espelho Camarim Olimpo.
- Observação: também vendido na opção sem LED.

Dimensões

600 x 600mm

800 x 800mm

ESPELHO CAMARIM VESÚVIO



Descrição

- Estrutura metálica com espelho 4mm, contorno jateado e iluminação de LED.
- Perfil metálico tubular preto.
- Indicada a aplicação em paredes de alvenaria ou painel de madeira.
- Acompanha LED (**4000K**), interruptor (**touch 1**) e fonte.
- Fixação é feita através de um suporte metálico preso na parede/painel de madeira e no Espelho Camarim Vesúvio.
- Observação: também vendido na opção sem LED.

Dimensões

600 x 900mm

700 x 1000mm

função decorativa / organização

MÓDULO GLASS

pág. 93 à 94

MÓDULO GLASS



Módulo Glass tem seu design inspirado na vitrine, sendo um móvel de vidro e alumínio com prateleiras iluminadas e portas de giro com perfil discreto. Foi desenvolvido para atender diferentes soluções como cristaleira para organizar louças ou objetos de decoração e até mesmo sua coleção. Vendido em medidas pré-definidas o Módulo Glass permite se adaptar em diversos ambientes.

MÓDULO GLASS

Descrição

- Opção sem LED e com LED.
- Quando selecionado com LED a opção é (**4000K**) acompanha fonte e interruptor liga/desliga.
- Produto enviado montado, exige apenas alguns ajustes de regulagem de porta e fiação LED.

Descrição da Prateleira

- Prateleira com 30cm de altura.
- Quando selecionado com LED, acompanha LED (**4000K**) fonte e interruptor liga/desliga.
- Sua fixação é feita pelas laterais e com isso suporta até 5kg.
- Vidro superior 4mm incolor.
- A luz é acionada por interruptor na parte inferior.
- Perfil com opção de cores alumínio, champanhe, dourado ou preto.

Descrição da Porta de Giro

- Porta de Giro modelo perfil EU05.
- Acompanha puxador BALI GRANADO da ZEN DESIGN.
- Acompanha dobradiça (sem amortecedor).
- Vidro com opção de incolor translúcido, reflecta bronze ou reflecta fumê.
- Perfil com opção de cores alumínio, champanhe, dourado ou preto.
- As dobradiças são pintadas na mesma cor do perfil escolhido.

Descrição da Estrutura da Estante

- Perfil em alumínio com montagem forçada em polietileno injetado.
- Vidros nos quatro lados da estrutura, sendo laterais em vidro incolor translúcido, reflecta bronze ou reflecta fumê.
- Fundo, base e teto em espelho.
- Perfil com opção de cores alumínio, champanhe, dourado ou preto.



Dimensões (LXA)

800 x 1600mm

900 x 1600mm

1000 x 2400mm

1100 x 2400mm

1000 x 2600mm

1100 x 2600mm

função decorativa / paredes

PRATELEIRA ILUMINADA

pág. 96 à 98

PRATELEIRA ILUMINADA PREMIUM



PRATELEIRA ILUMINADA PREMIUM

Descrição

- Prateleira com 50mm de altura.
- Acompanha LED (4000K), fonte e interruptor liga/desliga.
- Recomendada a utilização de VIDROS ACIDATOS.
- Os vidros precisam ser de 4mm obrigatoriamente.
- Sua fixação é feita pelas costas ou lateral e com isso suporta até 5kg.
- A luz é acionada por interruptor na parte inferior da prateleira.
- O vidro superior é removível para limpeza da prateleira e fixação.

Dimensões

Para fixação interna (móveis)

Profundidade Mínima	Profundidade Máxima
200mm	650mm
Largura Mínima	Largura Máxima
300mm	1550mm

Dimensões

Para fixação externa

Profundidade Mínima	Profundidade Máxima
200mm	280mm
Largura Mínima	Largura Máxima
300mm	1550mm



PRATELEIRA ILUMINADA ECO

Descrição

- Prateleira com 30mm de altura.
- Acompanha LED (4000K), fonte e interruptor liga/desliga.
- Sua fixação é feita pelas costas ou lateral e com isso suporta até 5kg.
- Recomendada a utilização de VIDROS TRANSPARENTES.
- Os vidros precisam ser de 4mm obrigatoriamente.
- A luz é acionada por interruptor na parte inferior da prateleira.



Dimensões

Para fixação interna (móveis)

Prof. Mínima Prof. Máxima

200mm 650mm

Largura Mínima Largura Máxima

300mm 1550mm

Dimensões

Para fixação externa

Prof. Mínima Prof. Máxima

200mm 280mm

Largura Mínima Largura Máxima

300mm 1550mm



divisor de portas

TRAVESSA

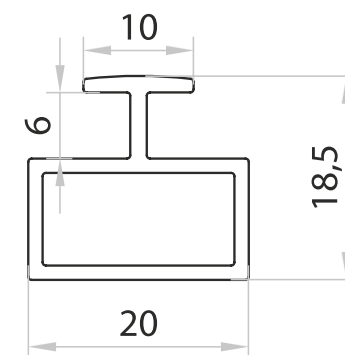
págs. 101 à 102

TRAVESSA APARENTE

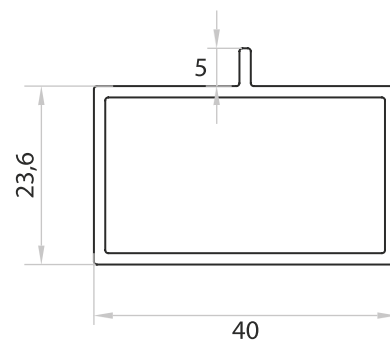


Descrição

- Travessa aparente serve para dar mais estabilidade e resistência, além de permitir a composição de mais cores na mesma porta.
- Indicado uso com os perfis EU32, EU211, EU32P, EU32G.



TRAVESSA PELE



Descrição

- Traveça Pele serve para dar mais estabilidade e resistência, além de permitir a composição de mais cores na mesma porta.
- Não indicada para utilização com vidros incolor reflecta e acidatos, pois o mesmo vai colado no perfil pele.
- Indicado uso com os perfis EU30, EU45, EU35 , EU40.

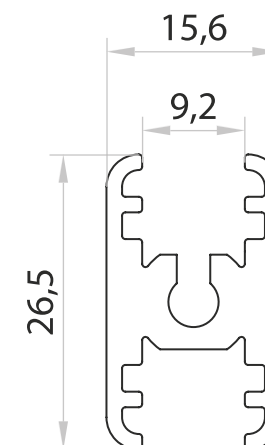
TRAVESSA APARENTE

Para perfil divisor de ambientes



Descrição

- Traveça Aparente para divisor de ambientes serve para dar mais estabilidade e resistência, além de permitir a composição de mais cores na mesma porta.
- Indicado uso com os perfis EUROOM, EUROMAX.





paredes de alvenaria

PAINEL PARA PAREDE

págs. 105 à 106

PAINEL PARA PAREDE



Descrição

- Estrutura de alumínio com vidro 4mm em um perfil discreto e estreito.
- Opção sem LED e com LED (3000K).
- Indica-se aplicação em paredes de alvenaria.
- Não deve ser utilizado vidros incolores, acidatos e argentato.
- Fixação é feita através de um suporte metálico preso na parede e no perfil.
- O acabamento do perfil pode ser pintado da mesma cor do vidro para que fique mais discreto.

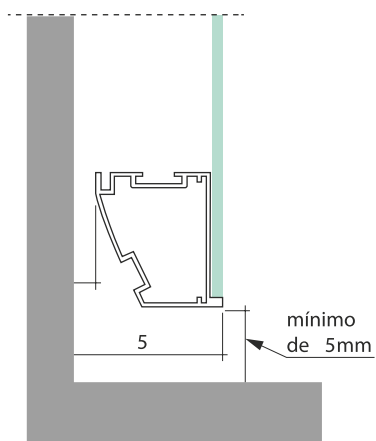
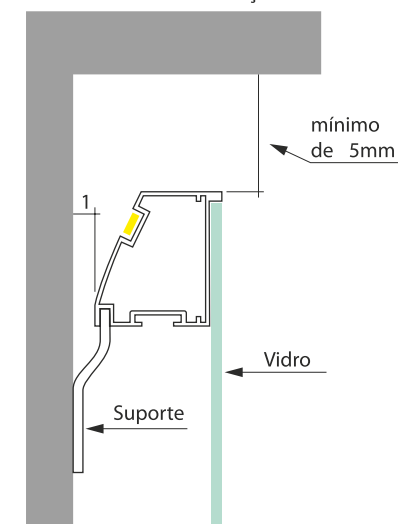
Medidas do Painel

Mínima	Máxima
400x400mm	2700x1200mm

COMO REVESTIR A PAREDE

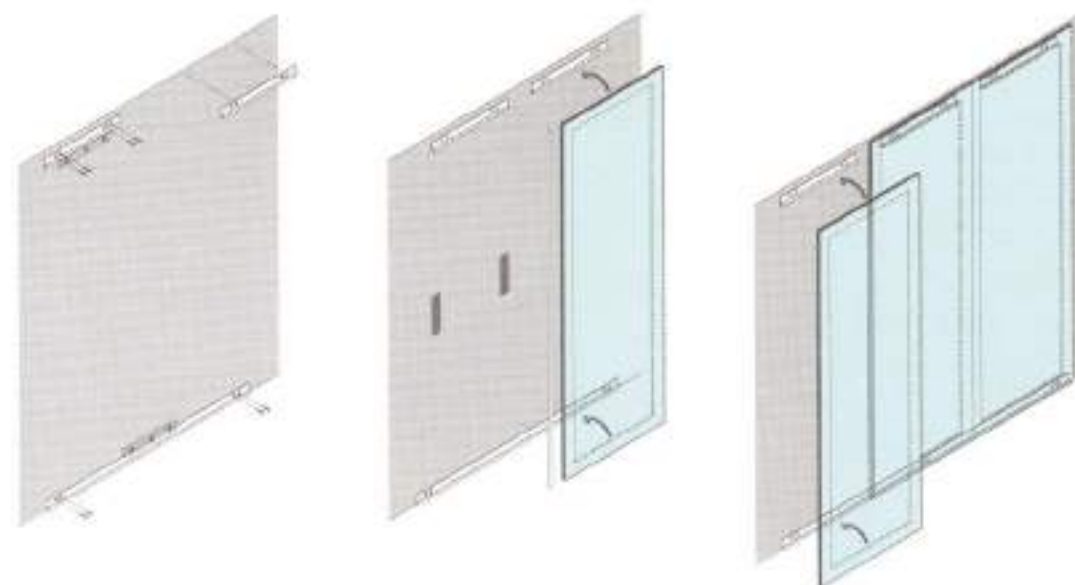
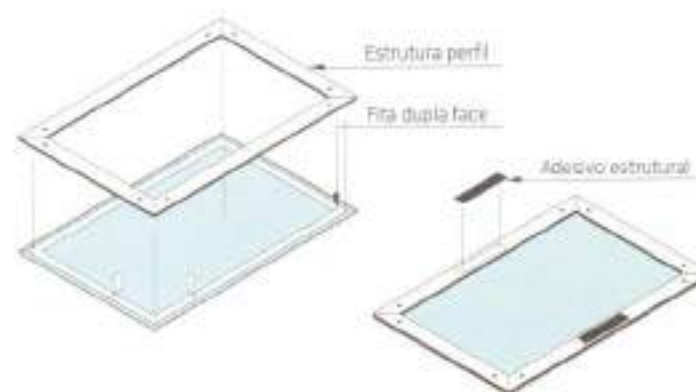
Aplicação

EXEMPLO DE APLICAÇÃO



CORTE LATERAL

Montagem



sistema deslizante / aplicação interna ou embutida ao vão

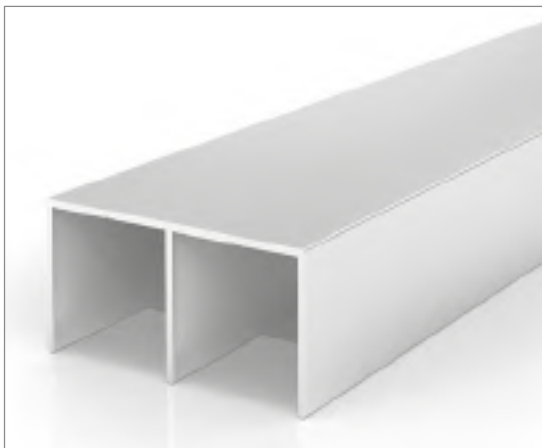


TRILHO



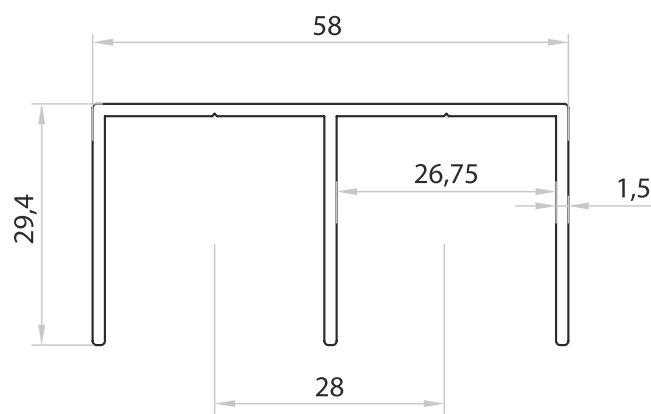
págs. 108 à 116

TRILHO 2 VIAS SUPERIOR



Descrição

- Trilho para sistema deslizante e aplicação interna ao vão.
- Funciona somente com sistema deslizante SLIM.
- Trilho permite deslizar até 5 portas no mesmo trilho e possui duas canaletas.

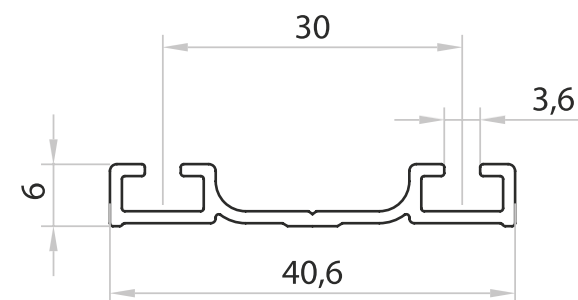


TRILHO 2 VIAS INFERIOR

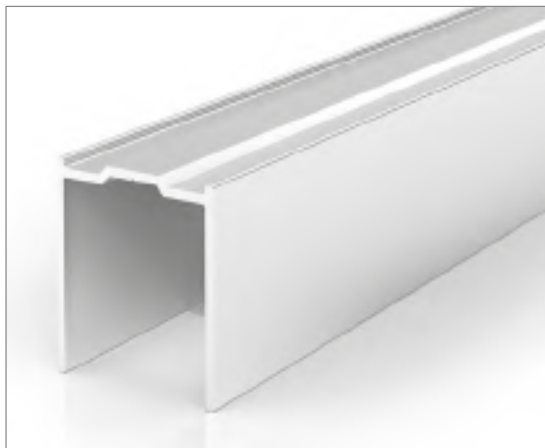


Descrição

- Trilho para sistema deslizante e aplicação interna ao vão.
- Funciona com sistema deslizante SLIM e sistema LEVE quando aplicado na parte interna do vão.
- Superior e inferior.
- Trilho permite deslizar até 5 portas no mesmo trilho e possui duas canaletas.

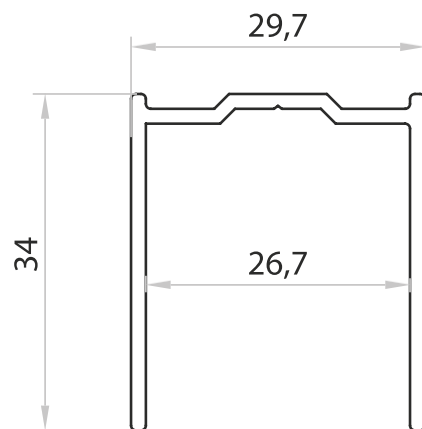


TRILHO 1 VIA SUPERIOR



Descrição

- Trilho para sistema deslizante e aplicação interna ao vão.
- Funciona com sistema deslizante SLIM.
- Trilho permite deslizar até 2 portas no mesmo trilho e possui uma canaleta.

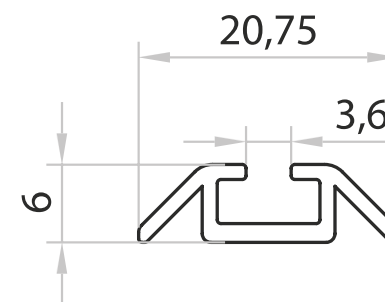


TRILHO 1 VIA INFERIOR



Descrição

- Trilho para sistema deslizante e aplicação interna ao vão.
- Funciona com sistema deslizante SLIM e sistema LEVE quando aplicado na parte interna do vão.
- Superior e inferior.
- Trilho permite deslizar até 2 portas no mesmo trilho e possui uma canaleta.

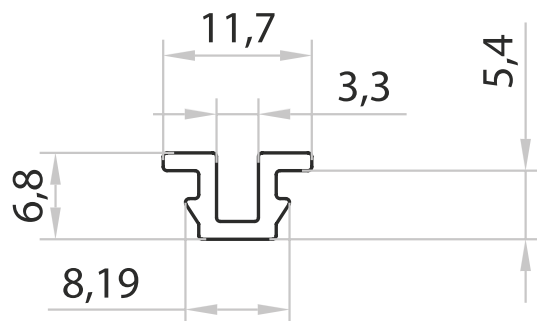


TRILHO 1 VIA DE EMBUTIR



Descrição

- Trilho para sistema deslizante e aplicação embutida interna ao vão.
- Funciona somente com sistema deslizante LEVE.
- Trilho aplicado embutido na parte interna do vão serve para superior e inferior.
- Instruções de usinagem junto ao sistema deslizante LEVE.
- Trilho permite deslizar até 2 portas no mesmo trilho.

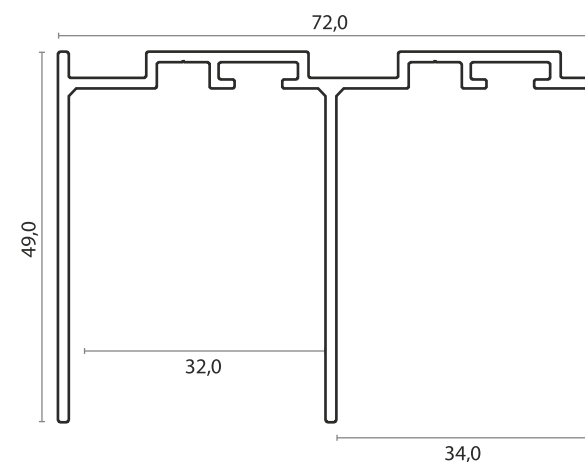


TRILHO 2 VIAS SUPERIOR AGILITY



Descrição

- Trilho para sistema deslizante e aplicação interna ao vão.
- Funciona somente com sistema deslizante AGILITY.
- Trilho permite deslizar até 5 portas no mesmo trilho e possui duas canaletas.

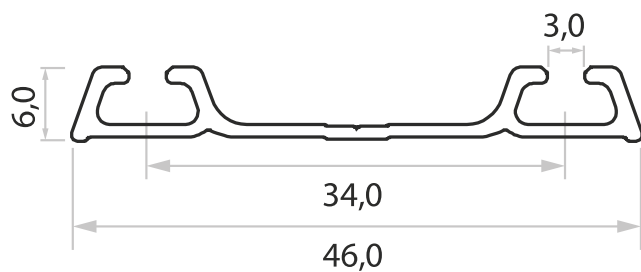


TRILHO 2 VIAS INFERIOR AGILITY



Descrição

- Trilho para sistema deslizante e aplicação interna ao vão.
- Funciona somente com sistema deslizante AGILITY.
- Trilho permite deslizar até 5 portas no mesmo trilho e possui duas canaletas.

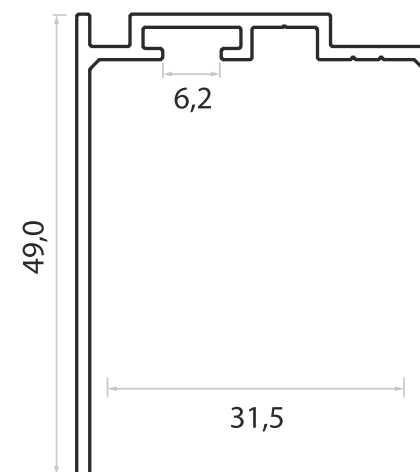


TRILHO 1 VIA SUPERIOR AGILITY



Descrição

- Trilho para sistema deslizante e aplicação interna ao vão.
- Funciona com sistema deslizante AGILITY
- Trilho permite deslizar até 2 portas no mesmo trilho e possui uma canaleta.

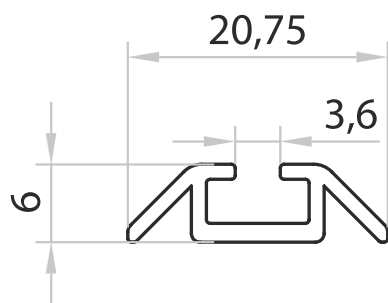


TRILHO 1 VIA INFERIOR AGILITY



Descrição

- Trilho para sistema deslizante e aplicação interna ao vão.
- Funciona com sistema deslizante SLIM e sistema LEVE quando aplicado na parte interna do vão.
- Superior e inferior.
- Trilho permite deslizar até 2 portas no mesmo trilho e possui uma canaleta.

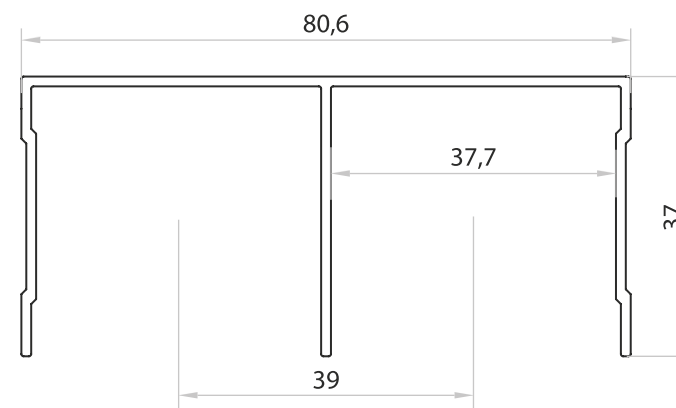


TRILHO 2 VIAS SUPERIOR EUROMAX



Descrição

- Trilho para sistema deslizante e aplicação interna ao vão.
- Funciona somente com sistema deslizante EUROMAX
- Trilho permite deslizar até 5 portas no mesmo trilho e possui duas canaletas.

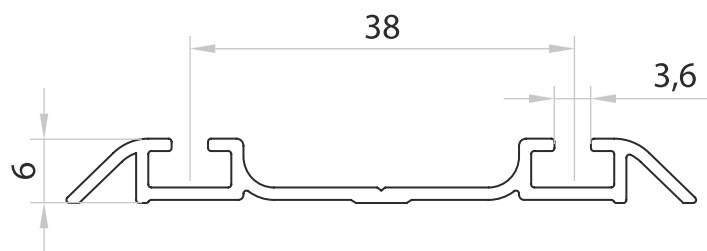


TRILHO 2 VIAS INFERIOR EUROMAX



Descrição

- Trilho para sistema deslizante e aplicação interna ao vão.
- Funciona somente com sistema deslizante EUROMAX
- Trilho permite deslizar até 5 portas no mesmo trilho e possui duas canaletas.

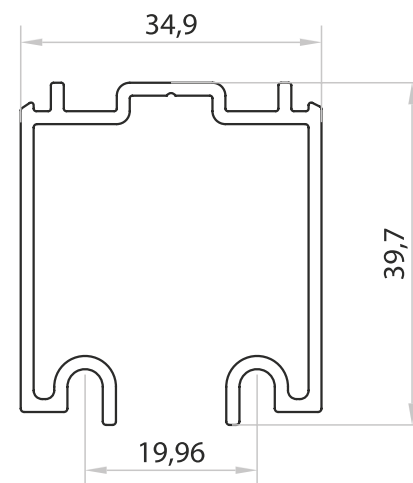


TRILHO SUSPENSO



Descrição

- Trilho para sistema deslizante e aplicação interna ao vão.
- Funciona somente com sistema deslizante SUSPENSO.
- Trilho deve ser aplicado em teto de alvenaria ou estrutura metálica.
- Trilho não deve ser aplicação em teto de gesso ou parecido.

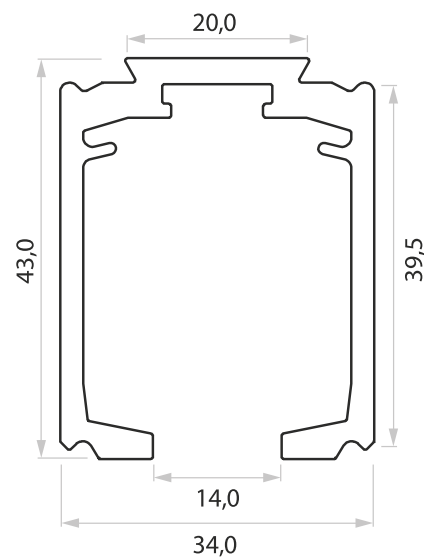


TRILHO SUSPENSO TOP com amortecedor

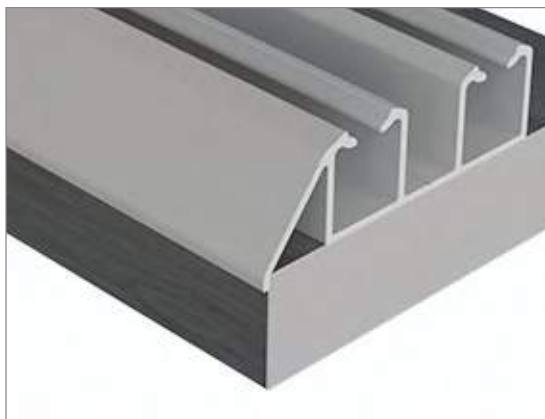


Descrição

- Trilho para sistema deslizante, aplicação interna e externa ao vão.
- Funciona somente com sistema deslizante SUSPENSO TOP.
- Trilho aceita amortecimento.
- Para aplicar externo ao vão deve-se usar afastadores externos para fixar o trilho suspenso top.
- Instruções no afastador externo.
(pág. 104).



TRILHO LINEA - SUPERIOR E INFERIOR

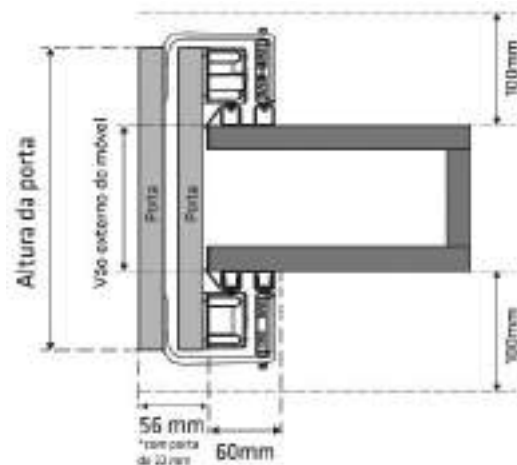
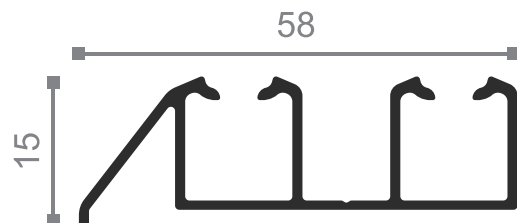


Descrição

- Trilho para sistema deslizante e aplicação externa da caixa do móvel.
- Funciona com o sistema LINEA quando aplicado na parte externa do vão.
- Superior e inferior.
- Trilho permite deslizamento até 2 portas no mesmo trilho e possui dias vias.



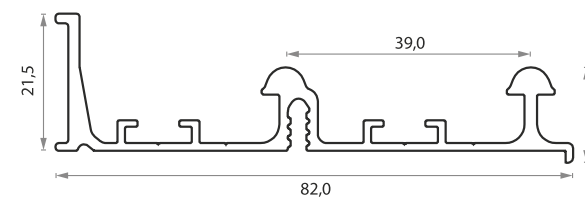
TRILHO LINEA - SUPERIOR E INFERIOR



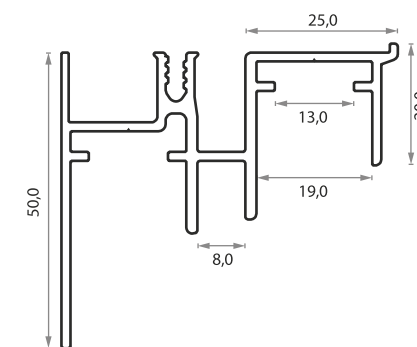
Duas Portas



TRILHO SUPERIOR FLUTUE



TRILHO INFERIOR FLUTUE



Descrição

- Trilhos para sistema deslizante e aplicação externa da caixa do móvel.
- Funciona com sistema deslizante FLUTUE quando aplicado na parte externa do vão.
- Superior e inferior.
- Trilho permite deslizar até 2 portas no mesmo trilho e possui duas vias.

para portas

KIT

págs. 118 à 131

KIT DESLIZANTE SLIM

AL 62



Descrição

- Descontos do vão interno: altura - 32mm.
- Suporta portas até 60kg.
- Sistema embutido, mola anti descarrilamento.
- Sistema silencioso.
- Deslizamento suave.
- Travamento exclusivo automático.
- Rolamento blindado e exclusivo com rodízio de 40mm de diâmetro.

Sistemas de Correr



1. Antes da instalação trave a roldana empurrando o rodízio até contrair as molas.

2. Libere-a apertando o parafuso.

3. Deixando armado o sistema anti descarrilamento (molas com curso 10mm).

KIT DESLIZANTE SLIM EXTERNO

AL 62

Sistemas de Correr



Descrição

- Descontos do vão interno: altura - 32mm.
- Suporta portas até 60kg.
- Sistema externo, mola anti descarrilamento.
- Sistema silencioso.
- Deslizamento suave.
- Travamento exclusivo automático.
- Rolamento blindado e exclusivo com rodízio de 40mm de diâmetro.

Parafuso para
regulagem de
altura. Permite
o perfeito ajuste
das portas.



1. Antes da instalação trave a roldana empurrando o rodízio até contrair as molas.

2. Libere-a apertando o parafuso.

3. Deixando armado o sistema anti descarrilamento (molas com curso 10mm).

KIT DESLIZANTE AGILITY

RO47 + AGILITY



Descrição

- Descontos do vão interno: altura - 53mm.
- Suporta portas até 60kg.
- Sistema embutido, mola anti descarrilamento.
- Sustentação na base.
- Com rolamento.

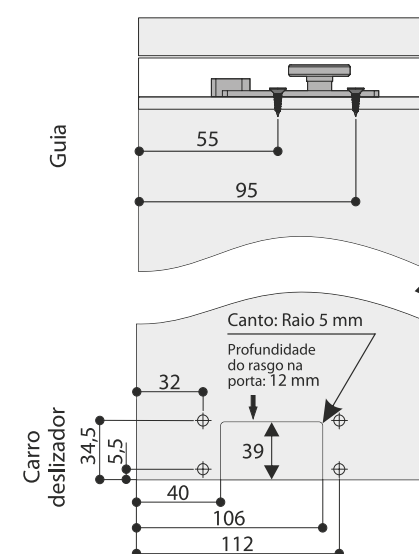
Componentes | Kit para 1 porta

Imagem	Código	Peças
	Carro Deslizante 4701	2
	Guia	2
	Freio 4005	2

Opcionais

	Comfort 240	p. 91
--	-------------	-------

Montagem



KIT DESLIZANTE AGILITY EXTERNO

RO65 + AGILITY



Descrição

- Descontos do vão interno: altura - 53mm.
- Suporta portas até 60kg.
- Sistema sobreposto, mola anti descarrilamento.
- Sustentação na base.
- Com rolamento.

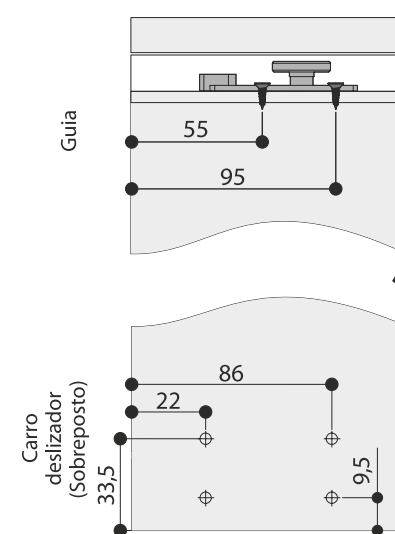
Componentes | Kit para 1 porta

Imagem	Código	Peças
	Carro Deslizante 6201	2
	Guia	2
	Freio 4005	2

Opcionais

	Comfort 240	p. 91
--	-------------	-------

Montagem



KIT DESLIZANTE SUSPENSO

RO80 U



Descrição

- Descontos do vão interno: altura - 65mm nos perfis CORCOVADO, EUROOM e EUROMAX.
- Largura mínima da porta: 650mm
- Suporta portas até 80kg.
- Sistema suspenso e sobreposto.
- Com rolamento.

Opcionais

	Sistema Fixação Embutida FE 9008	-
---	----------------------------------	---

Componentes | Kit para 1 porta

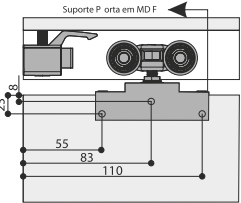
Imagem	Código	Peças
	Carro Deslizante roda convexa 8101	2
	Guia Inferior 8004	1
	Freio 8107	2
	Chave 13 mm 3606	1
	Suportes para Portas de alumínio comp. 90 mm 8002*	2
	Suportes para Portas de MDF comp. 70 mm 8003*	2

* Kit compõe suporte 8002 ou 8003.

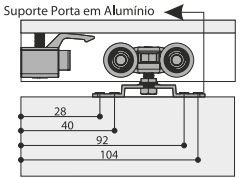
Montagem



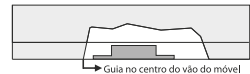
Carro deslizador para porta de MDF com suporte (8003)



Carro deslizador para porta de alumínio com suporte (8002)

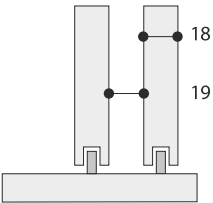


Guia

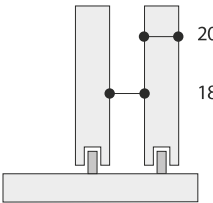


Dimensionamento (mm)

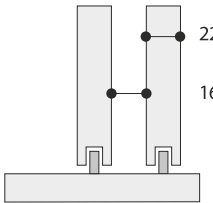
Porta de 18 mm



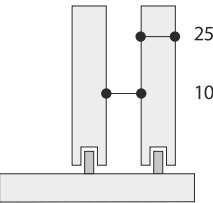
Porta de 20 mm



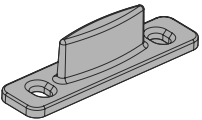
Porta de 22 mm



Porta de 25 mm



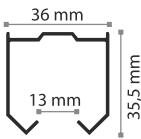
GUIA para portas de 18 a 25 mm



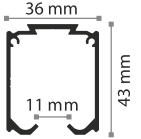
Vista Frontal

TRILHO para portas de 18 a 25 mm

RM-021 (70kg)



RM-061 (100kg)



KIT DESLIZANTE SUSPENSO TOP com amortecedor

RO82



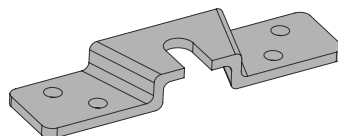
Descrição

- Descontos do vão interno: altura - 65mm nos perfis CORCOVADO, EUROOM e EUROMAX.
- Largura mínima da porta para 1 amortecedor: 700mm.
- Largura mínima da porta para 2 amortecedores: 900mm.
- Suporta portas até 80kg.
- Com rolamento.
- Sistema suspenso e sobreposto com amortecedor.
- Acompanha 2 amortecedores.

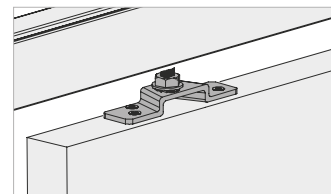
Peso da Porta

- Para um amortecimento ideal, solicite o kit conforme o peso da porta montada.

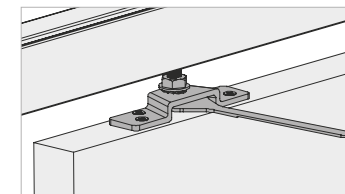
Fixação em chapa



SISTEMA INSTALADO



REGULAGEM



Para portas com espessura a partir de 18mm. Largura mínima da porta para o Kit TOP: 900mm.

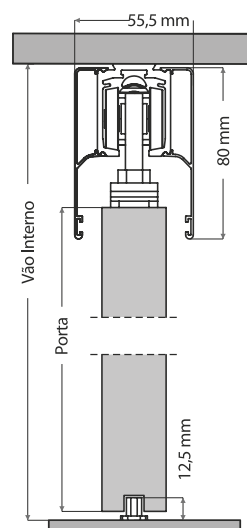
Solução Interna

Trilhos | Kit para 1 porta

Imagem	Código	Peças
	Trilho RM-003	3000 mm 6000 mm

Opcionais

Imagem	Código	Peças
	Tampa de acabamento RM-031	3000 mm 6000 mm



Cálculo de altura da porta:
Vão interno - 73mm
Espessura máxima recomendada: 45mm

Kit Standard

Componentes | Kit para 1 porta

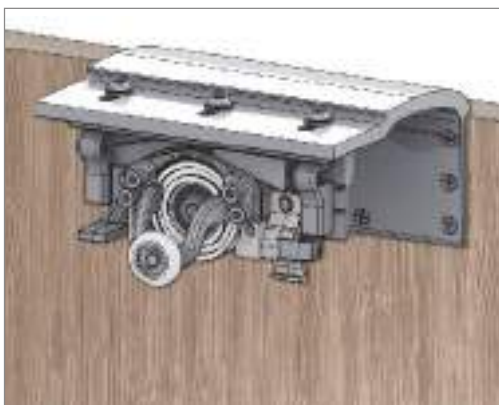
Imagem	Código	Peças
	Carro deslizante com amortecedor 9004	1
	Batente do amortecedor 9001	1
	Pescador 9003	1
	Fixador de porta 8002	2
	Chave 13 mm 3606	1
	Chave Allen nº3	1
	Guia inferior com rodízio	1
	Freio 9006	1
	Carro deslizante 9002	1

Desenho Aplicado



KIT FLUTUE

Dominus

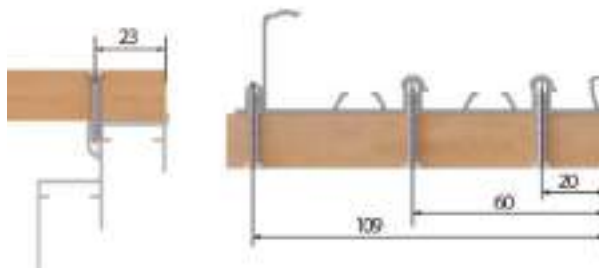


Descrição

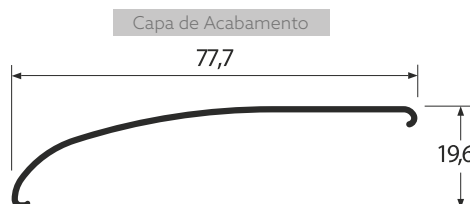
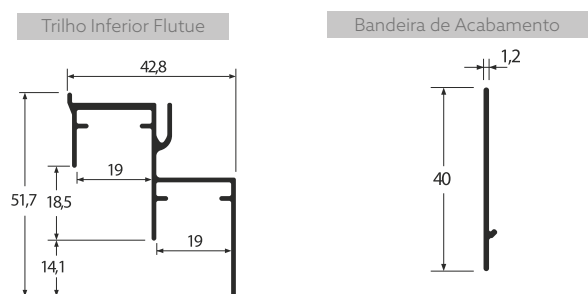
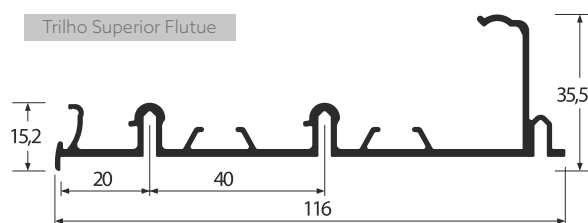
- A partir do vão externo: altura + 90mm nos perfis EU30, EU35, EU40 e EU45.
- Suporta portas até 80kg.
- Sistema sobreposto e suspenso.
- Deslizamento suave e silencioso.
- Rolamentos blindados.
- Para portas de grande porte, de alumínio e madeira com largura mínima de 600mm.



Medidas de instalação dos trilhos



Trilhos e perfis do sistema



Posição de instalação do amortecedor e freio



Posição de instalação dos freios



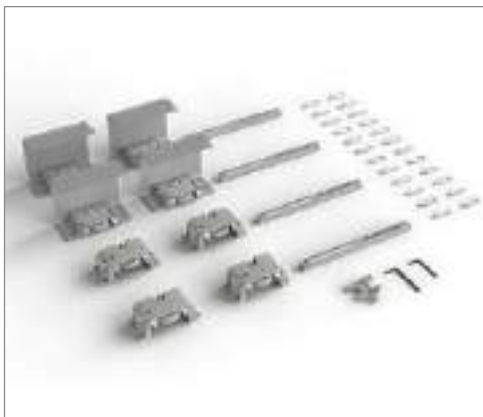
Posição de instalação do amortecedor inferior



KIT LINEA

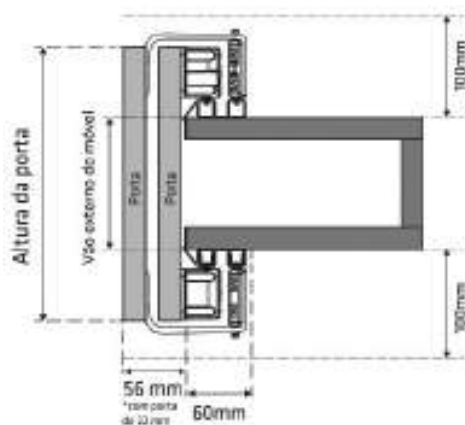


KIT LINEA



Sistema LINEA

- A partir do vão EXTERNO: Altura + 127mm (ex: altura externa de 1000mm + 127 = 1127mm de altura da porta. Largura a definir).
- Suporta portas até 30kg.
- Sistema externo acompanha amortecedor.
- Sistema antidescarrilamento.
- Sistema silencioso.
- Sistema para portas menores com funcionamento frontal para até 2 portas deslizantes.
- Não pode ser utilizado nos perfis EU35 e EU45.



Duas Portas



KIT DESLIZANTE FLAT



KIT DESLIZANTE FLAT

RO30



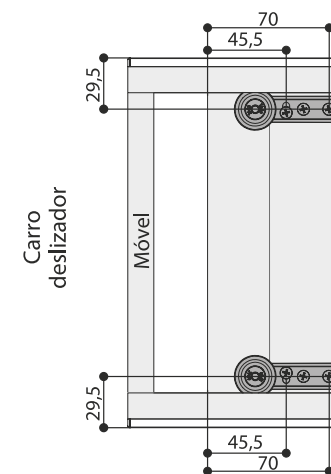
Descrição

- A partir do vão interno: altura + 36mm para caixa do móvel com espessura de 18 mm.
- A partir do vão interno: altura + 40mm para caixa do móvel com espessura de 20 mm.
- Suporta portas até 15kg.
- Sistema deslizante frontal da caixa do móvel.
- Sistema sobreposto e sustentação na base.
- Com rolamento.

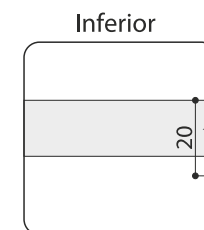
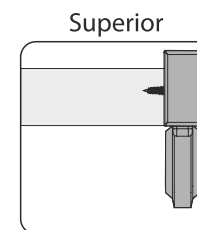
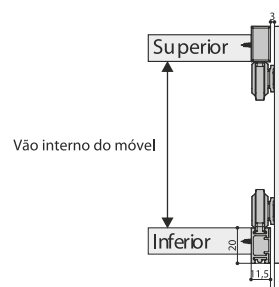
Componentes | Kit para 1 porta

Imagem	Código	Peças
	Carro Deslizante 3401	4
	Tampa de Acabamento Lateral do Perfil 3607	4
	Freio 3608	4
	Chave Allen n°2 6603	1

Montagem

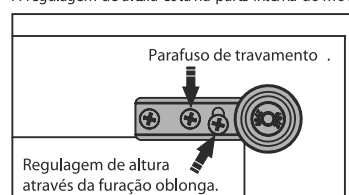


Dimensionamento (mm) | Espessuras de portas, guias e trilhos



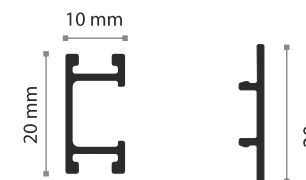
Regulagem de altura

A regulagem de altura está na parte interna do móvel



TRILHO para portas de 15 a 20 mm

Superior/Inferior com Tampa Frontal RM-010



KIT DESLIZANTE MÃO AMIGA

RO82 + Sistema Mão Amiga



Descrição

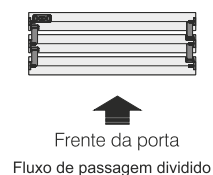
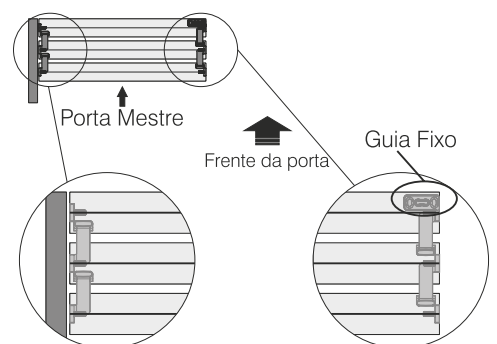
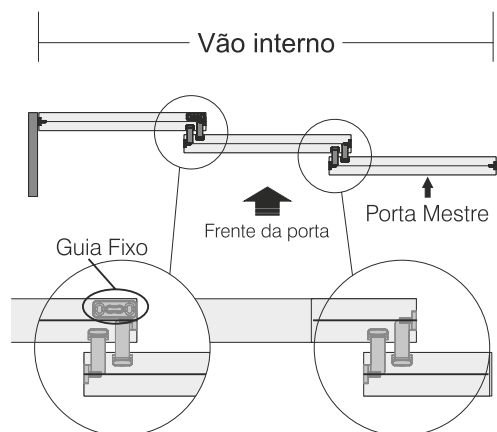
- Desconto do vão interno: altura - 70mm.
- Suporta portas até 100kg.
- Sistema deslizante suspenso com amortecedor e conjunto mão amiga.
- Sistema permite o deslizamento simultâneo de diversas portas.
- Funciona com os perfis EUROROOM e perfis da linha CORCOVADO.
- Vendido para conjunto de 2 e 3 portas.
- Deve ser informado o lado em que as portas irão se encontrar fechadas.



Simulação de Instalação

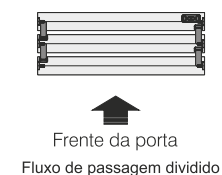
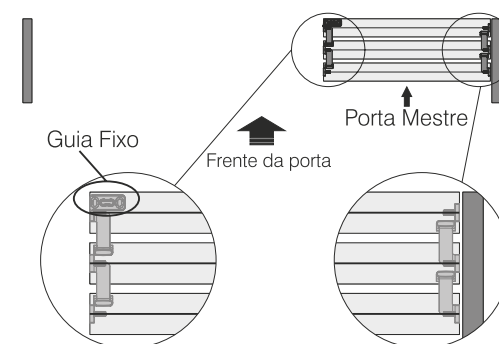
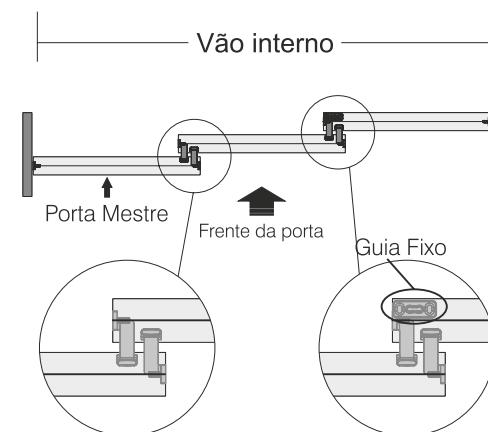
Sequenziato Direito

O fechamento da porta é pelo lado direito.



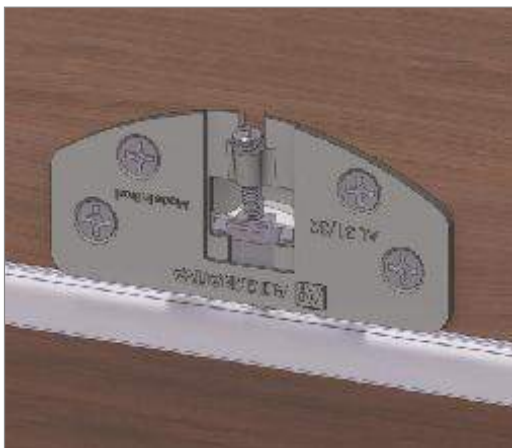
Sequenziato Esquerdo

O fechamento da porta é pelo lado esquerdo.



KIT DESLIZANTE LEVE

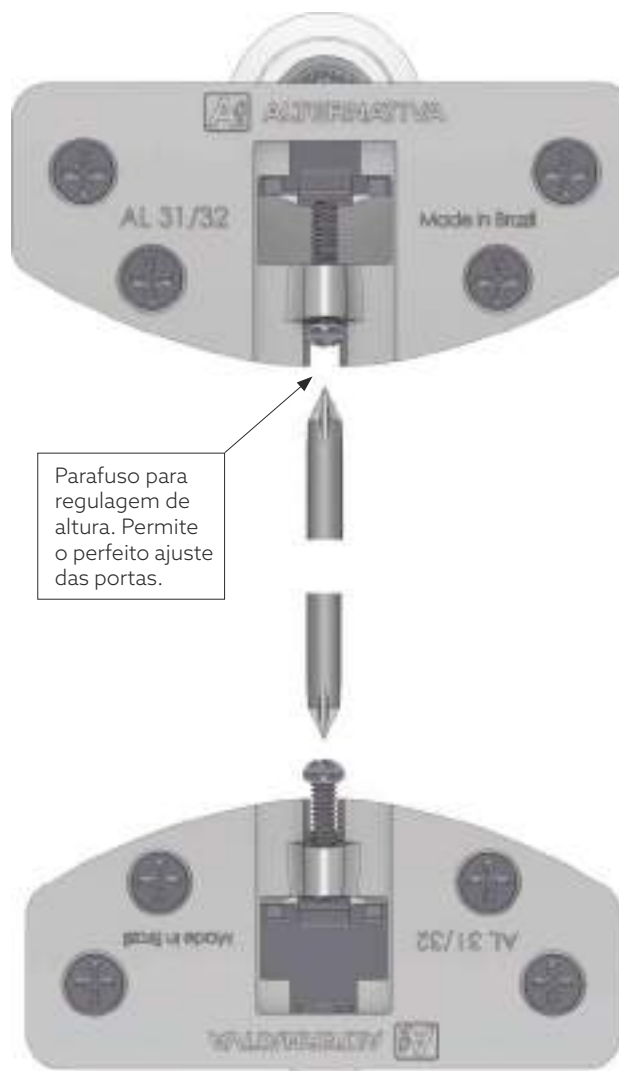
AL32



Descrição

- Descontos do vão interno: altura - 18mm nos trilhos inferior 2 vias e 1 via.
- Descontos do vão interno: altura - 12mm no trilho 1 via de embutir.
- Suporta portas até 30kg.
- Sistema embutido e pode ser utilizado com amortecedor.
- Sistema silencioso.
- Sistema anti descarrilamento.
- Rolamento blindado, usinado e exclusivo com rodízio de 22mm de diâmetro.

Sistemas de Correr



1. Antes da instalação trave a roldana empurrando o rodízio até contrair as molas.

2. Libere-a apertando o parafuso.

3. Deixando armado o sistema anti descarrilamento (molas com curso 8mm).

KIT DESLIZANTE EUROMAX CHÃO

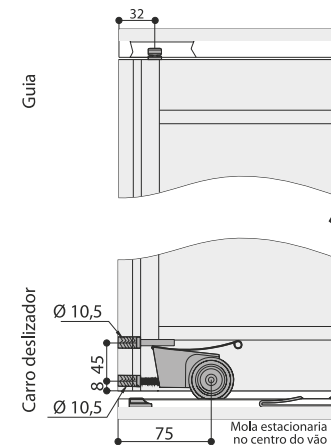
RO70



Descrição

- Descontos do vão interno: altura - 45mm nos trilhos superior, inferior 2 vias e 1 via Euromax.
- Suporta portas até 60kg.
- Sistema encaixado ao perfil.
- Sistema embutido e sustentação na base.
- Com rolamento.
- Indicado para os perfis EUROROOM, EUROMAX.

Montagem



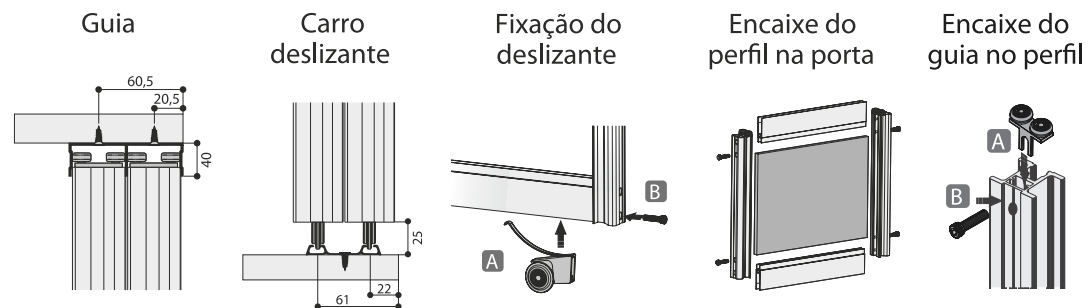
Componentes | Kit para 1 porta

Imagem	Código	Peças
	Carro Deslizante antidesarrilante 7001	2
	Guia superior 7002	2
	Limitador inferior 7003	2
	Mola estacionária 4006	2

Opcionais

	Amortecimento Versatile	-
--	-------------------------	---

Dimensionamento (mm) | Espessuras de portas, guias e trilhos



para portas

AMORTECEDOR

págs. 133 à 134

AMORTECEDOR

R240 / Comfort 240

Descrição

- Utilizado com o sistemas deslizantes SLIM e SLIM EXTERNO.
- Funciona com portas até 35kg.
- Sistema sobreposto e sustentado na base.

AMORTECEDOR AGILITY

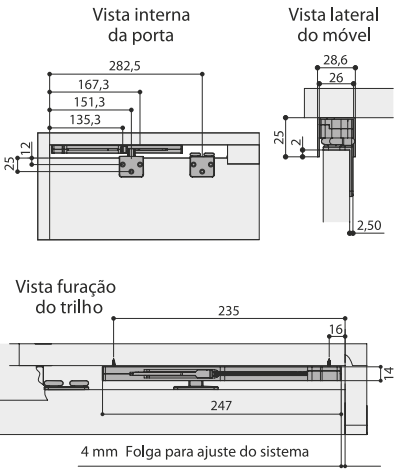
Descrição

- Utilizado com o sistemas deslizantes AGILITY e AGILITY EXTERNO.
- Funciona com portas até 35kg.
- Sistema sobreposto e sustentado na base.

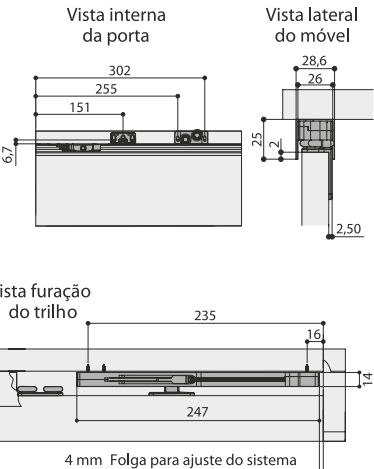


PORTA DE MADEIRA

Montagem



PORTA DE ALUMÍNIO



Componentes | Kit para 1 porta

Imagem	Código	Peças
	Amortecedor esquerdo e direito R240	2
	Acionador do amortecedor 2400	2

Imagem	Código	Peças
	Amortecedor esquerdo e direito R240	2
	Acionador do amortecedor 2402	2

AMORTECEDOR SISTEMA LEVE

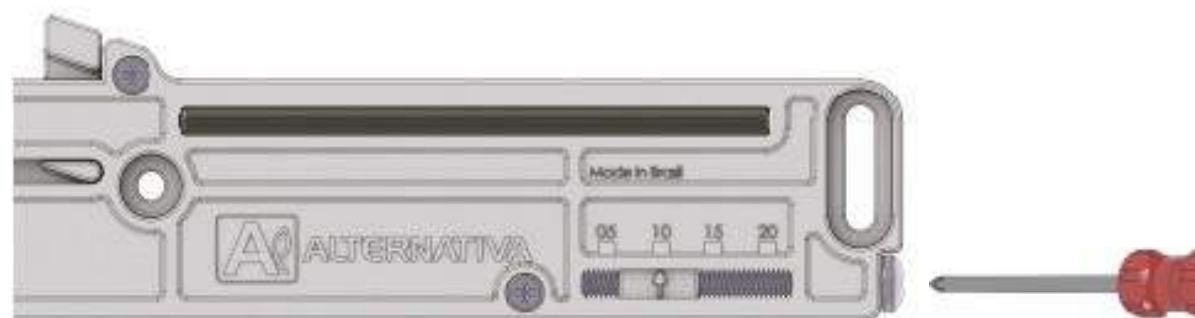
AL37 Soft



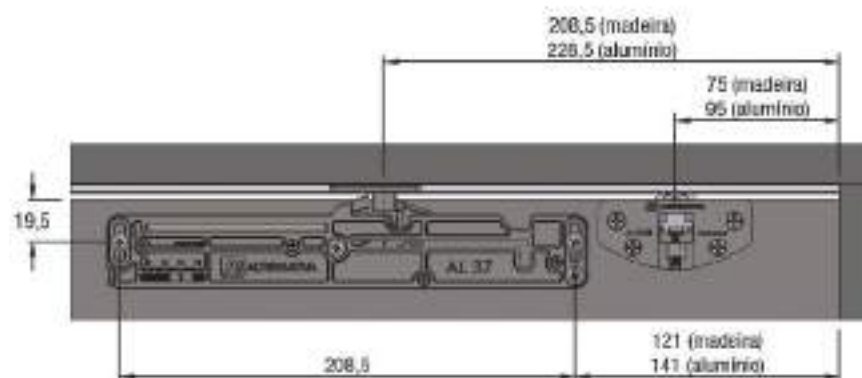
Descrição

- Utilizado com o Sistemas Deslizantes Leve.
- Funciona com portas até 30kg.
- Permite transpasse entre as portas a partir de 8mm.
- Amortecedor pode ser instalado tanto na parte superior quanto inferior da porta.

Sistemas de Correr



Accionadores e Amortecedores no móvel



diversos formatos / individual ou conjunto

ESPELHOS ORGÂNICOS

págs. 136 à 146

ESPELHOS ORGÂNICOS

ACRE



Cores

Espelho



Dimensões mm

CONJUNTO

L. 1450 X A. 1200

INDIVIDUAL

● L. 710 X A. 210

● L. 450 X A. 300

● L. 654 X A. 470

● L. 854 X A. 634

ESPELHOS ORGÂNICOS

ARACAJÚ



Cores

Espelho



Dimensões mm

CONJUNTO

L. 400 X A. 1200
L. 400 X A. 1600
L. 400 X A. 1900

ESPELHOS ORGÂNICOS

BAHIA



Cores

Espelho



Dimensões mm

CONJUNTO

L. 600 X A. 1200
L. 700 X A. 1400
L. 800 X A. 1600

ESPELHOS ORGÂNICOS

FORTALEZA



Cores

Espelho



Dimensões^{mm}

INDIVIDUAL

L. 650 X A. 500
L. 900 X A. 600
L. 1300 X A. 950

ESPELHOS ORGÂNICOS

GOIÂNIA



Cores

Espelho



Dimensões mm

INDIVIDUAL

L. 700 X A. 900
L. 700 X A. 1100

ESPELHOS ORGÂNICOS

MACAPÁ



Cores

Espelho



Dimensões^{mm}

CONJUNTO

L. 400 X A. 1200
L. 400 X A. 1600
L. 400 X A. 1900

ESPELHOS ORGÂNICOS

PARAÍBA



Cores

Espelho



Dimensões mm

CONJUNTO

L. 350 X A. 1200
L. 350 X A. 1600
L. 350 X A. 1700

ESPELHOS ORGÂNICOS

PARANÁ



Cores

Espelho



Dimensões^{mm}

INDIVIDUAL

L. 635 X A. 860
L. 850 X A. 1150

ESPELHOS ORGÂNICOS

RECIFE



Cores

Espelho



Dimensões mm

INDIVIDUAL

L. 450 X A. 900
L. 600 X A. 1200
L. 700 X A. 1400

ESPELHOS ORGÂNICOS

SALVADOR



Cores

Espelho



Dimensões_{mm}

INDIVIDUAL

L. 820 X A. 643
L. 1200 X A. 500
L. 1450 X A. 540

ESPELHOS ORGÂNICOS

VITÓRIA



Cores

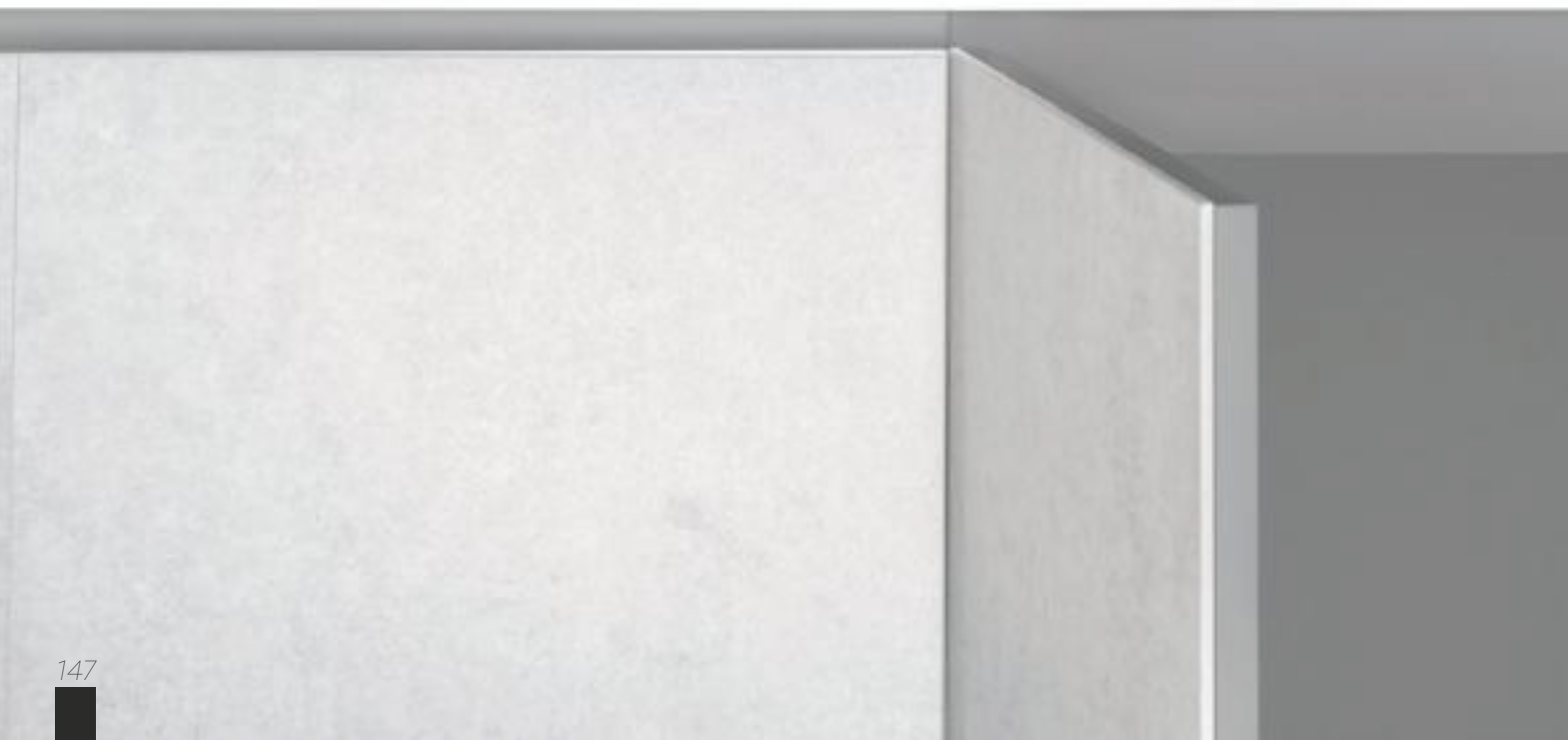
Espelho



Dimensões mm

CONJUNTO

L. 500 X A. 900
L. 600 X A. 1100



para portas de alumínio ou revestimento

PEDRA DEKTON

págs. 149 à 150

PEDRA DEKTON

Descrição

- A linha Dekton é uma pedra industrializada produzida a partir da mistura das matérias-primas usadas na fabricação de porcelanato, vidro e superfícies de quartzo.
- Utilizada para aplicar em portas de alumínio ou aplicado colado como um revestimento.
- Pedra de 4mm.

AURA



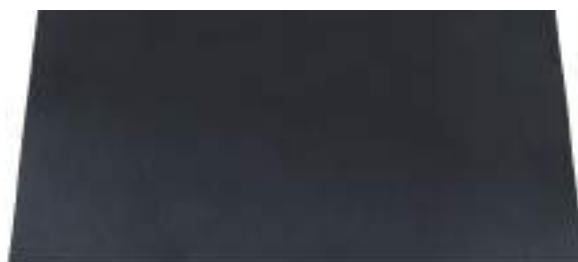
KELYA



KRETA



SIRIUS



KOVIK



OPERA



SIROCCO



PEDRA DEKTON





portas / revestimento de parede / painel

IMPRESSÃO EM VIDRO

págs. 153 à 156

IMPRESSÃO EM VIDRO





Descrição

- Impressão com tinta, feita direta no vidro e com sistema de impressão UV.
- A imagem deve ser enviada em alta resolução e com alta qualidade, conforme o tamanho do vidro solicitado, para uma melhor visualização.

** Para quadros decorativos consulte o Catálogo de Quadros*

IMPRESSÃO EM VIDRO





para uso geral

ACESSÓRIOS

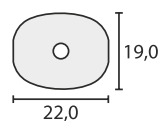
págs. 158 à 160

PITON

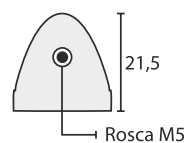
PITON 6mm



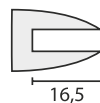
POSTERIOR:



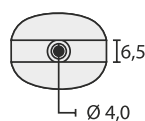
INFERIOR:



LATERAL:



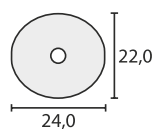
FRONTAL:



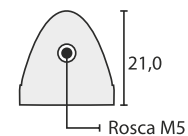
PITON 8mm



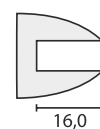
POSTERIOR:



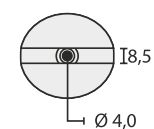
INFERIOR:



LATERAL:



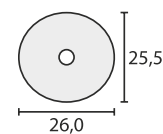
FRONTAL:



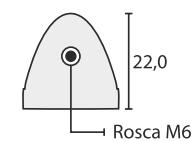
PITON 10mm



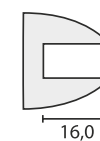
POSTERIOR:



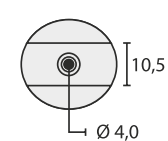
INFERIOR:



LATERAL:



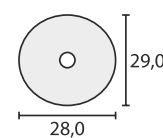
FRONTAL:



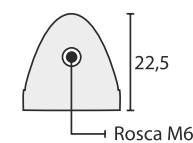
PITON 12mm



POSTERIOR:



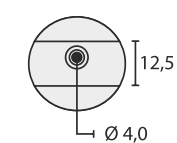
INFERIOR:



LATERAL:



FRONTAL:



PITON PARA ESPELHO



FIXADOR DE FRENTE DE GAVETA



SILICONE



AFASTADOR TRILHO SUSPENSO EXTERNO AO VÃO

- Possibilita a aplicação da porta suspensa no vão externo da parede.
- Funciona somente com o sistema SUSPENSO TOP e trilho SUSPENSO TOP.
- Indicado para divisor de ambientes.
- A cada 400mm indica-se usar um afastador.



FITA DUPLA FACE



Código	4321
Tamanho	9,5x1mm (Largura x Espessura)
Quantidade	rolo 20m

DOBRADIÇA PARA VIDRO

- Utilizada somente para vidro de 6mm.

Inferior



Superior



DISPOSITIVO ANTIDESCARRILAMENTO

- Acessório para instalar em portas de correr, que evita o descarrilamento (porta não desencaixa do trilho). Adaptável aos sistemas deslizantes SLIM e LEVE.



FONTE



- Fonte slim 2A
- Fonte slim 3A
- Fonte slim 5A
- Fonte slim 10A
- Fonte slim 12,5A

TECLA INTERRUPTOR

- Interruptor HOTEL.



Branco

Preto

Cinza

FITA LED

3000K

4000K

6000K



- LED 3000K 60 LEDs/metro | 5,4wats | 626 lúmens
- LED 4000K 60 LEDs/metro | 5,4wats | 626 lúmens
- LED 6000K 60 LEDs/metro | 5,4wats | 626 lúmens
- LED 3000K 156 LEDs/metro | 14 wats | 1690 lúmens
- LED 4000K 156 LEDs/metro | 14 wats | 1690 lúmens
- LED 6000K 156 LEDs/metro | 14 wats | 1690 lúmens

especificações técnicas

CANTOS DE VIDRO

pág. 162

CANTOS DE VIDRO

Tipos de Cantos

1. CANTO RETO



2. CANTO MOEDA

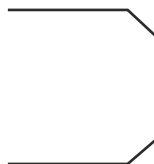


3. CANTO GARRAFA



Tipos de Lapidação

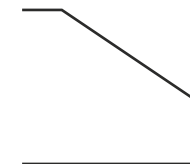
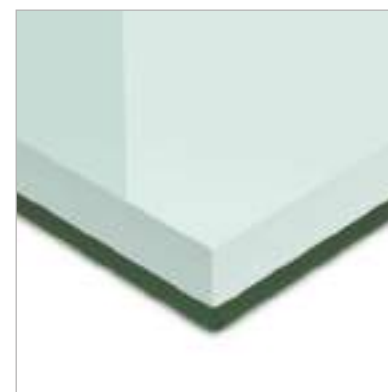
1. LAPIDAÇÃO RETA/FILETE



2. LAPIDAÇÃO MEIA CANA



3. LAPIDAÇÃO BISOTÊ



especificações técnicas

CONSIDERAÇÕES TÉCNICAS

págs. 164 à 165

CONSIDERAÇÕES TÉCNICAS

Sob Medida

- Vidros com espessura de 4, 6, 8, 10 e 12mm para aplicação em diversos ambientes com revestimento de parede, móveis, painéis, bancadas e outros.

**possibilidade de usinagem e recortes (sob consulta).*

Colagem de Vidros

- Indicado a utilização de fita dupla face que proporciona a fixação instantânea e silicone (base neutra) para melhor aderência. Ambos não reagem à pintura e não danificam a película do vidro.
- Em peças grandes, aplicar a fita e silicone em maior quantidade, distribuída de maneira uniforme em vários pontos do vidro. Indicado fita de 15mm de largura, devendo ser aplicado 370mm (37cm) para cada kg.

Vidro de 1m² | 4mm de espessura | 10kg.

Cálculo: 10kg x 37cm = 370cm de fita dupla face.

- Não indicamos a aplicação de vidros em ambientes úmidos ou em superfícies porosas, pois poderá comprometer a aderência.
- Quando o local de aplicação apresenta superfície porosa, sugerimos a aplicação de MDF.

Tonalidade e Espessura

- Os vidros com massa verde na espessura 4, 6, 8, 10, 12mm apresentam diferença de tonalidade entre eles quando aplicado cores sobre os mesmos.
- Quando aplicado cores nos vidros com espessura de 4mm em relação ao de 12mm apresentará tonalidade diferente.

Tonalidade e Incidência de Luz

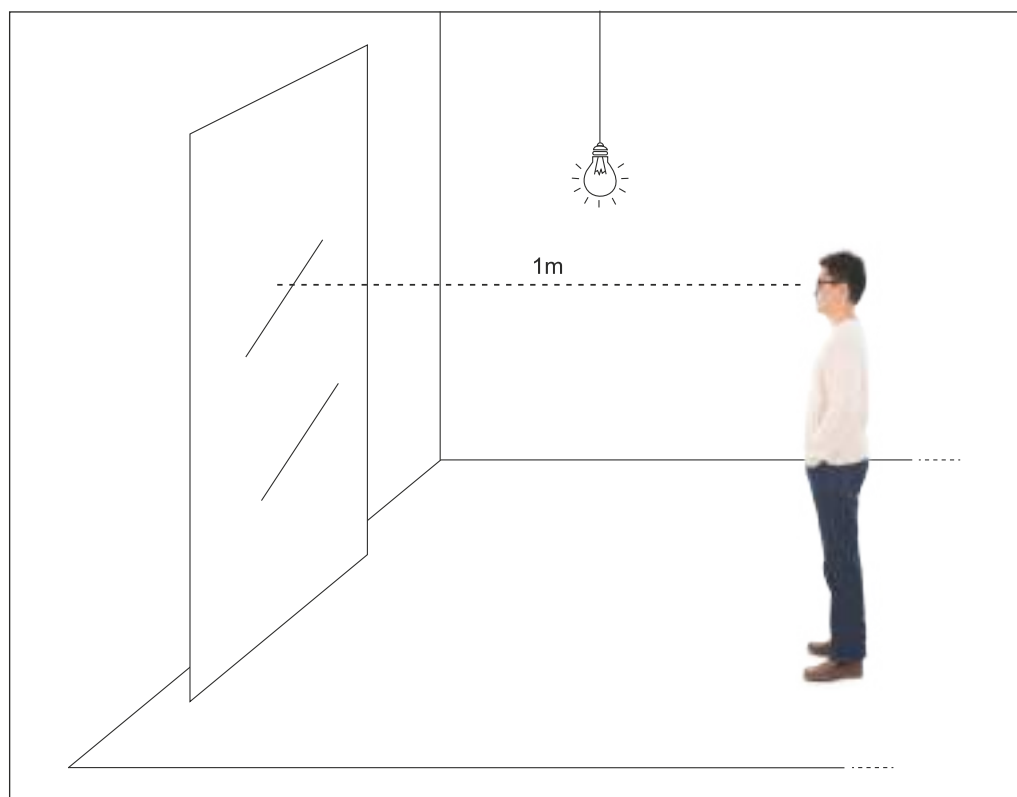
- A iluminação em ambientes internos é muito relativa, portanto em aplicações onde o vidro se encontra em posições diferentes, como por exemplo horizontal ou vertical, terá variação de brilho e cor.

PADRÃO DE ANÁLISE PARA VIDROS

- Os métodos de prova de análise de vidros, que possam apresentar algum defeito, deverão seguir as normas brasileiras:

ABNT NBR 14.696

ABNT NBR 15.198



Para solicitação de reposição e assistência técnica dos vidros, o mesmo deverá ser analisado seguindo os critérios abaixo:

1. O vidro ou porta deverá estar na posição vertical, contra a parede cinza e sem iluminação interna (ao vidro ou porta).

2. A luz deverá ser natural difusa ou equivalente.



3. O observador deverá respeitar a distância mínima de 1m, posicionando-se paralelo à peça.



euronobre.

Rua Joana Guindani Tonello, 3045
Pavilhão 1 | Distrito Industrial
Bento Gonçalves | RS | 95706-300

54 3452.5357 | 54 3452.0233 | 54 99668.8814
euronobre@euronobre.com.br

  euronobrevidros
www.euronobre.com.br

